

ФАСАДЫ ИЗ КЛИНКЕРА

НЕГЛАЗУРОВАННАЯ ПЛИТКА
ГЛАЗУРОВАННАЯ ПЛИТКА
РАЗМЕРЫ
ФОРМАТЫ
ВНЕШНИЙ ВИД
ПОВЕРХНОСТИ
ОБРАТНАЯ СТОРОНА
ПРОФИЛЬ
ЭЛЕМЕНТЫ
ДВОЙНОЙ ОБЖИГ
СИСТЕМЫ УТЕПЛЕНИЯ

ströher
Clinker. Ceramics. Competence.



ВЫСОКО- ТЕХНОЛОГИЧНЫЙ СТРОИТЕЛЬНЫЙ МАТЕРИАЛ ФАСАДНАЯ ПЛИТКА. ИСХОДНЫЙ МАТЕРИАЛ ГЛИНА.

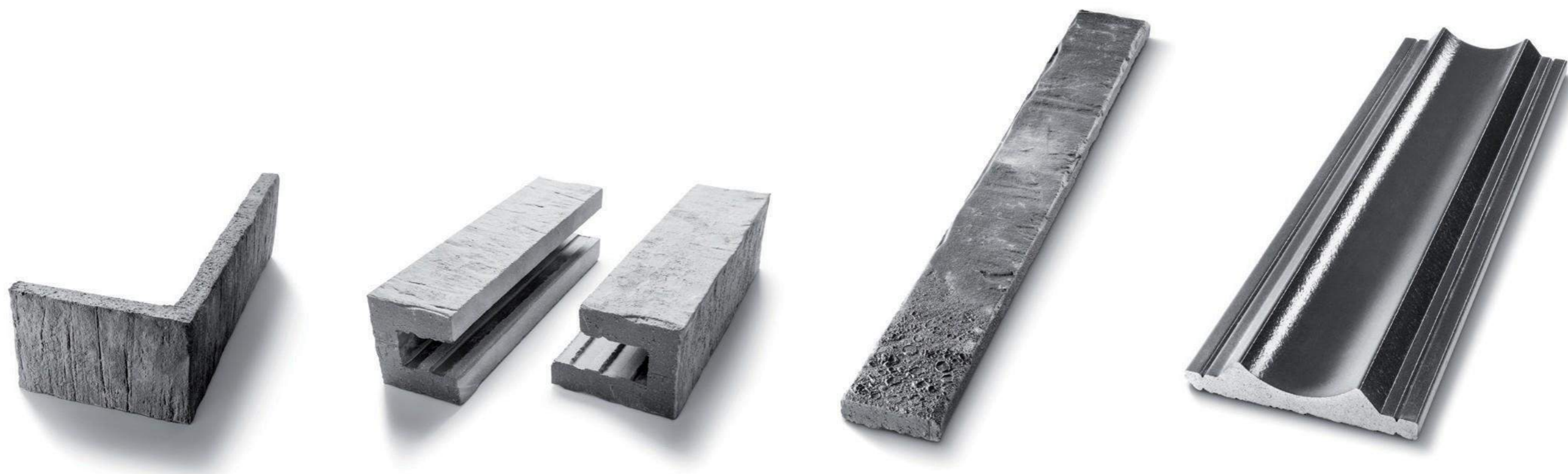
ИЗГОТОВЛЕНА ИЗ ВЛАЖНОГО ГЛИНЯНОГО ЖГУТА. НЕ ИЗ ЦЕЛЬНОГО КИРПИЧА.

Клинкерные плитки экструдируются из влажной глины и обжигаются в печи при помощи самой современной хайтек-технологии. При этом экономится сырьё, в отличие от способа, когда плитки вырезаются из цельного кирпича. Наша выразительная и устойчивая клинкерная плитка, будь то восстановленный, ангобированный или оксидированный клинкер, всегда производится способом экструзии. Уже 131 год.

ИСХОДНЫЙ МАТЕРИАЛ ГЛИНА. НАТУРАЛЬНЫЙ ПРОДУКТ ВЫСШЕГО КАЧЕСТВА ИЗ МЕСТНЫХ МЕСТОРОЖДЕНИЙ. ОПЫТ ГАРАНТИРУЕТ КАЧЕСТВО.

Естественные материалы реагируют также естественно. Их поведение в процессе производства нельзя точно предсказать. Любая масса сырья содержит частицы, которые ведут себя своенравно в процессе обжига. Чтобы получались оригинальные поверхности, мы применяем естественные реакции с тонким пониманием процесса. Захватывающий спектр оттенков требует наличия стандартных композиций, для составления которых у нас есть выбор из 50 сортов глин высокого качества. Без применения извести, цемента и связывающих веществ решающим становится знание процессов обжига и качества глины. Глиняное сырьё из лучших немецких месторождений мы используем в том числе из экологических соображений.



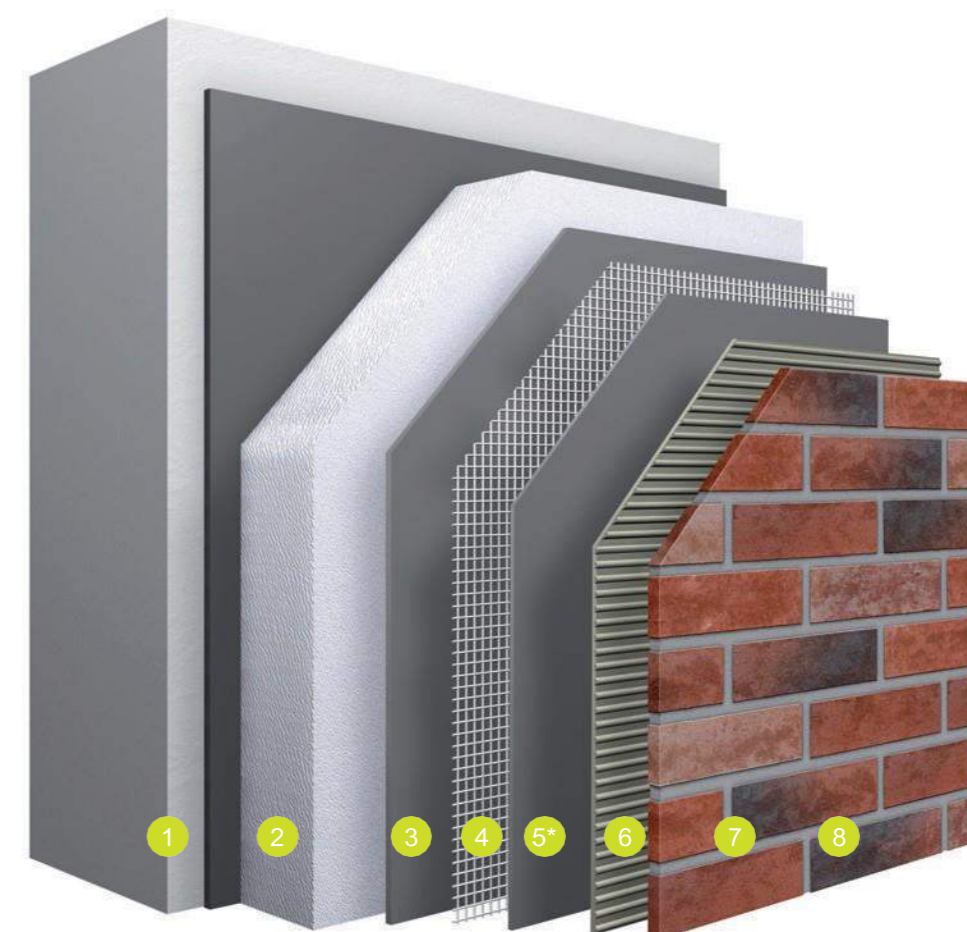


**3D ЭФФЕКТ, РИГЕЛЬ-ФОРМАТ
И АРХИТЕКТУРНЫЙ ОБЖИГ.
ОТ НЕДОСКАЗАННОСТИ ДО ЯРКОГО ВЫСКАЗЫВАНИЯ.**

Современная архитектура также позволяет сделать акцент на фасаде. Моно- или полихромный. Глазурованная или натурально обожженная глина. С патиной или винтажный внешний вид. Клинкерная плитка с „рваными“ краями или отметинами, оставленными временем. Изготовленная под пожелания архитектора либо под индивидуальный объект. Плоская или с 3D эффектом.

МНОГОСЛОЙНАЯ
ТЕПЛОИЗОЛЯЦИОННАЯ
СИСТЕМА:

- 1 приклеивание
- 2 изоляция
- 3 грунтовка
- 4 усиление/армирование
- 5* забивание дюбелей через
арматуру
* не изображено
- 6 клеящий раствор
- 7 клинкерная облицовочная
плитка
- 8 раствор для заделки швов



ВЫСОКОТЕХНОЛОГИЧНЫЙ СТРОИТЕЛЬНЫЙ МАТЕРИАЛ ФАСАДНАЯ ПЛИТКА. АРХАИЧНО И ФУНКЦИОНАЛЬНО.

Мы соблюдаем требования ENEC (Положения об энергосбережении при строительстве зданий). Мы сертифицированы DGBV (Германским обществом домоуправления). Комбинация из клинкерной плитки и систем утепления фасада обеспечивает отличную теплоизоляцию и паропроницаемость наряду с бережным отношением к окружающей среде. Только утеплитель, армирующий слой и финишная облицовка. Отсутствие пустот в несущей стене, гидрофобизации, химических пропиток и необходимости расширять фундамент. Гомогенная структура пор с дышащими каналами превращает грубую керамику в функциональную с эффектом мембраны. Специальный способ спекания придает клинкерной плитке особенную архаичность, прочность, легкость в уборке – и цветоустойчивость.

Лучше всего клинкерные плитки показали себя именно при реставрации старых построек, домов для одной семьи или высотных зданий, в первую очередь, в сочетании с энергосберегающими теплоизоляционными многослойными системами (WDVS): красиво и экономично. Для любых фасадов – классических, современных или стилизованных под дерево – плитки STRÖHER можно укладывать традиционным способом в сочетании с любыми системами

- WDVS-системы
- Fugenleit-системы
- Термоэлемент на основе полиуретана или полиэтилена,

плитки STRÖHER однозначно соответствуют требованиям немецкого стандарта для фасадов в том, что касается объема пор > 20 мм³ и максимального радиуса пор > 0,2 мкм. При этом соблюдайте требования конкретной страны применительно к системам, укладке и предписаниям. Прежде чем купить и укладывать, обратитесь к специализированному предприя

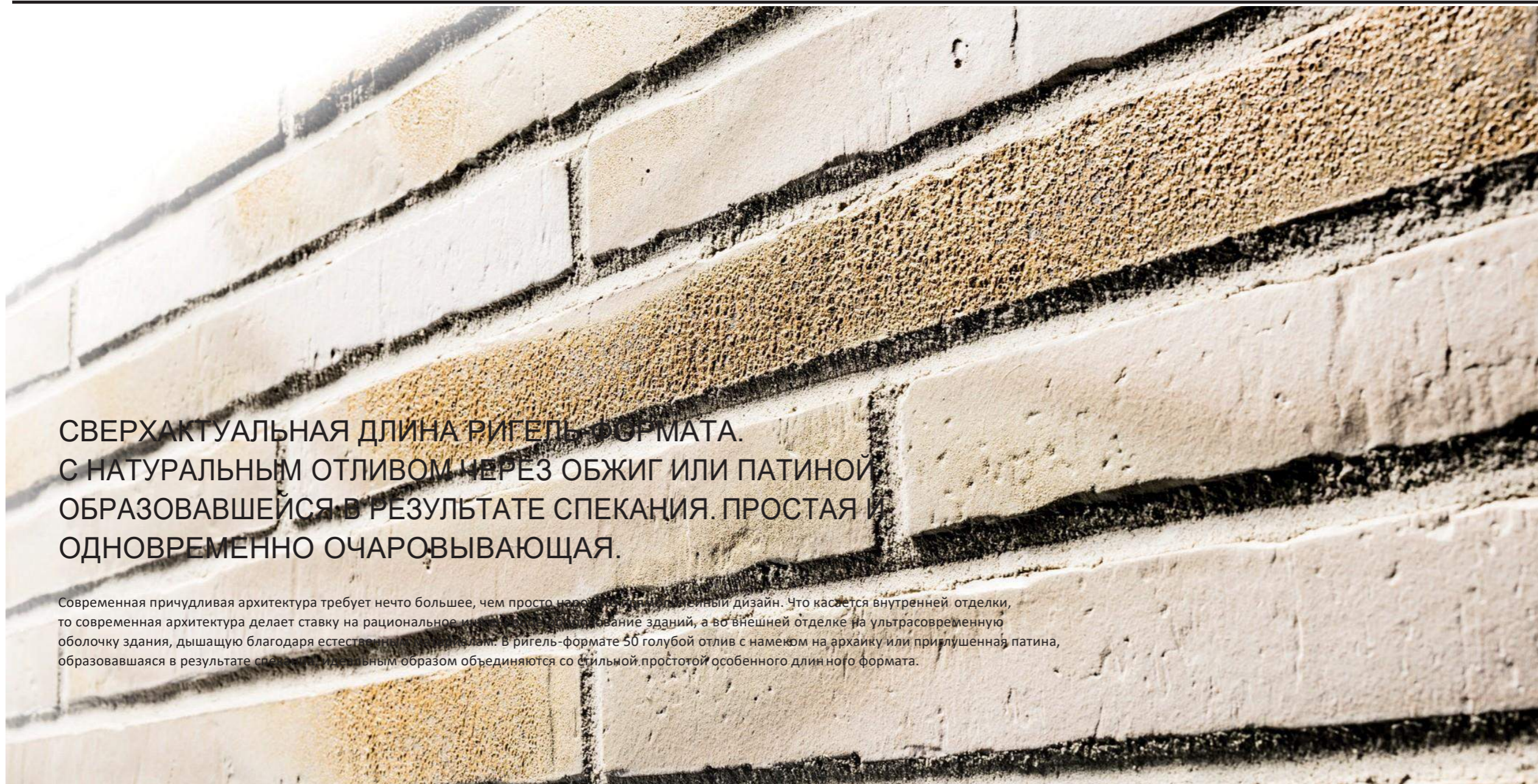
RIEGEL 50

АССОРТИМЕНТ **STRÖHER** ПЛИТКА ФАСАДНАЯ

RIEGEL 50

ströher
Clinker. Ceramics. Competence.

ВЫРАЗИТЕЛЬНЫЙ ДЛИННЫЙ ФОРМАТ ДЛЯ ОСОБЕННО ПРЯМОЛИНЕЙНОГО ДИЗАЙНА



СВЕРХАКТУАЛЬНАЯ ДЛИНА РИГЕЛЬ-ФОРМАТА.
С НАТУРАЛЬНЫМ ОТЛИВОМ ЧЕРЕЗ ОБЖИГ ИЛИ ПАТИНОЙ
ОБРАЗОВАВШЕЙСЯ В РЕЗУЛЬТАТЕ СПЕКАНИЯ. ПРОСТАЯ И
ОДНОВРЕМЕННО ОЧАРОВЫВАЮЩАЯ.

Современная причудливая архитектура требует нечто большее, чем просто нарочито вычужденный дизайн. Что касается внутренней отделки, то современная архитектура делает ставку на рациональное использование пространства при возведении зданий, а во внешней отделке на ультрасовременную оболочку здания, дышащую благодаря естественным материалам. В ригель-формате 50 голубой отлив с намеком на архаику или приглушенная патина, образовавшаяся в результате спекания, удачным образом объединяются со стильной простотой особенного длинного формата.



ОБЖИГИ



Ригель-формат 490 x 40 x 14 MM

453 silber-schwarz
 <6% DINEN14411, Gr. AII_{a-чест1}



Ригель-формат 490 x 40 x 14 MM

451 gold-braun
 <3% DINEN14411, Gr. AI_b



Ригель-формат 490 x 40 x 14 MM

456 schwarz-blau
 <6% DINEN14411, Gr. AII_{a-чест1}



Ригель-формат 490 x 40 x 14 MM

452 silber-grau
 <3% DINEN14411, Gr. AI_b



Ригель-формат 490 x 40 x 14 MM

450 gold-weiß
 <3% DINEN14411, Gr. AI_b



Ригель-формат 490 x 40 x 14 MM

455 braun-blau
 <3% DINEN14411, Gr. AI_b



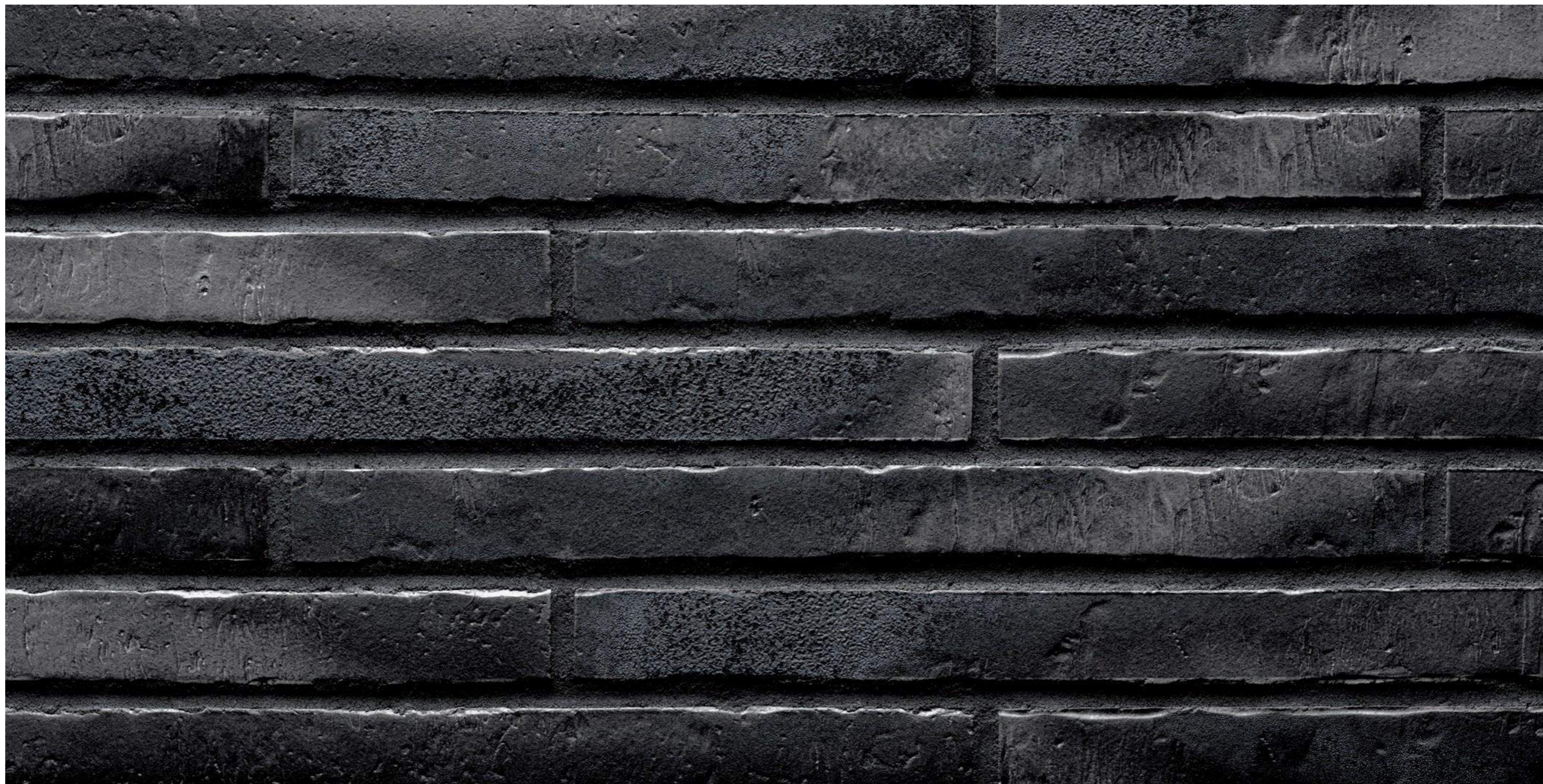
Ригель-формат 490 x 40 x 14 MM

454 creme-blau
 <3% DINEN14411, Gr. AI_b

RIEGEL 50

ströher
Clinker. Ceramics. Competence.

**В ТРЕНДЕ.
СВОЕОБРАЗИЕ СТИЛЯ.
РИГЕЛЬ ФОРМАТ ПРЕМИУМ КЛАССА.**





HANDSTRICH

**ОЛИЦЕТВОРЯЕТ ТРАДИЦИОННЫЕ ЦЕННОСТИ:
ЭКОЛОГИЧНАЯ И ЭКСТРУДИРОВАННАЯ ПРИ
ПОМОЩИ ХАЙТЕК-ТЕХНОЛОГИИ**



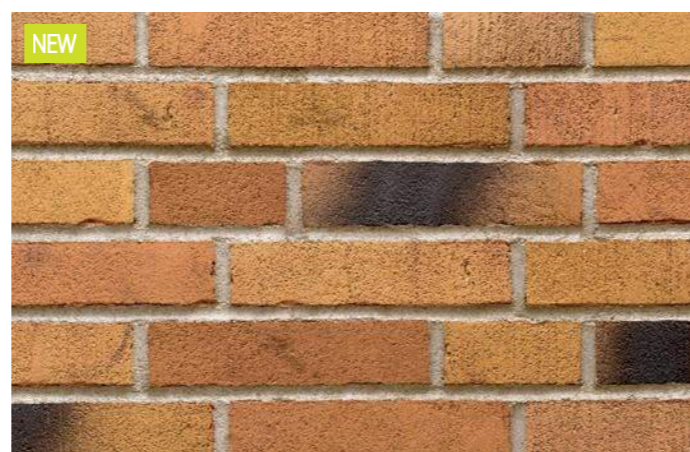
**КРАЯ РУЧНОЙ ФОРМОВКИ.
ПОВЕРХНОСТЬ С ВОДЯНЫМИ ШТРИХАМИ.
ЭКОЛОГИЧЕСКИ НАТУРАЛЬНЫЙ ПРОДУКТ.**

Клинкерная плитка покидает свою северную нишу и переживает международный ренессанс. Ручная формовка объединяет в одном современные требования экономии ресурсов и исконные признаки традиционного клинкерного кирпича. Ведь края ручной формовки и поверхность с водными штрихами более морозоустойчивы, лучше поддаются обработке и в комбинации с энергосберегающими наисовременнейшими системами теплоизоляции. Но это возможно только при применении клинкерной плитки, при производстве вытянутой в ленту и обожженной при температуре 1300 °С. Без гидрофобизации и химических пропиток. И без излишнего расходования ресурсов как при вырезании плитки из целого кирпича. Технология Greentech.

ОБЖИГИ



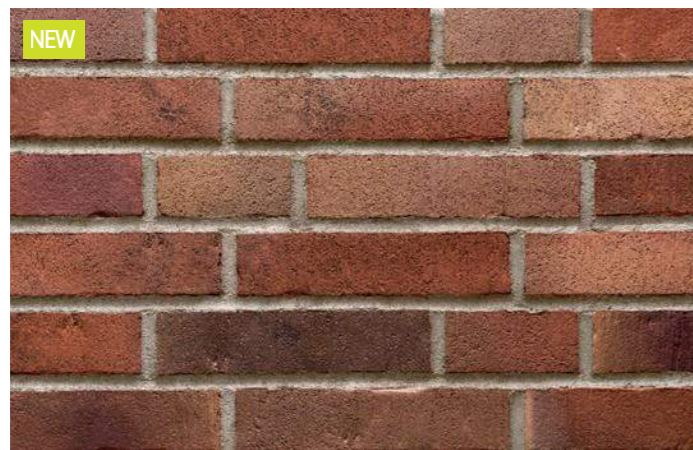
DF **390 champagnersalz**
☉ < 3% DIN EN 14411, Gr. A1₀



DF **391 ockkererz**
☉ < 3% DIN EN 14411, Gr. A1₀



DF **394 schwarzkreide**
☉ < 6% DIN EN 14411, Gr. A1₀



DF **392 rotrost**
☉ < 3% DIN EN 14411, Gr. A1₀



DF **393 eisenasche**
☉ < 3% DIN EN 14411, Gr. A1₀

HANDSTRICH

**КРАЙ С ЭФФЕКТОМ РУЧНОЙ ФОРМОВКИ.
ПОВЕРХНОСТЬ СВОДНЫМИ ШТРИХАМИ.
ТЕХНОЛОГИЯ GREENTECH.**





STEINLINGE

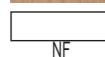
UP TO DATE:
РУЧНАЯ ФОРМОВКА НОВОГО СТАНДАРТА
MODERN HANDLING



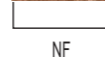
ИСПОЛЬЗУЯ ПЕРЕДОВЫЕ ТЕХНОЛОГИИ В КЛАССИЧЕСКОМ
ПРОИЗВОДСТВЕ КЛИНКЕРА, МЫ СМОГЛИ СОЗДАТЬ АБСОЛЮТНО НОВУЮ
СЕРИЮ ОБЛИЦОВОЧНОЙ ПЛИТКИ. НОВЫЕ ОТТЕНКИ И ПОВЕРХНОСТЬ.

Максимум возможностей - серия Steinlinge это продолжение традиционных клинкерных фасадов. Отличное решение для дизайна современного фасада. Способ заменить облицовочный кирпич, не потеряв в качестве. Используя передовые технологии в классическом производстве клинкера, мы смогли создать абсолютно новую серию облицовочной плитки. Новые оттенки и поверхность. Легкость в укладке, высочайшее качество, идеальные размеры, при этом стойчивость к любым воздействиям погоды, долговечность и совместимость со всеми современными системами утепления фасада. Особый внешний облик, который добавляет фасаду шарм прошедших времен.

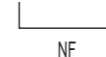
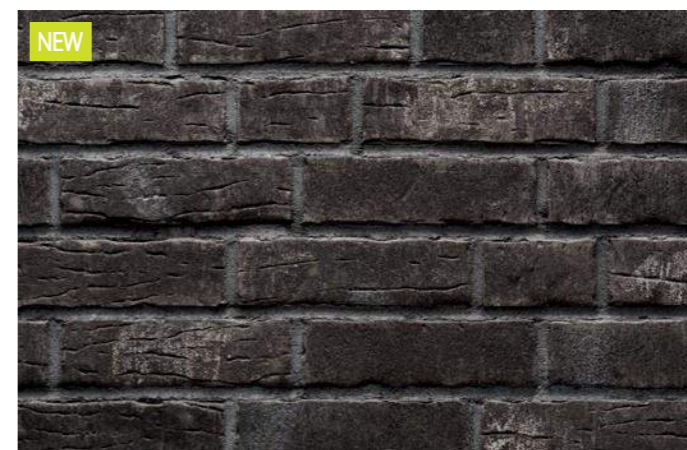
ОБЖИГИ



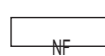
371 silberbeige
DIN EN 14411, Gr. A₁
☉ < 3%



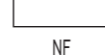
372 amberbeige
DIN EN 14411, Gr. A₁
☉ < 3%



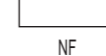
376 platin schwarz
DIN EN 14411, Gr. A₁
☉ < 6%



374 shabbyrot
DIN EN 14411, Gr. A₁
☉ < 3%



375 platingrau
DIN EN 14411, Gr. A₁
☉ < 3%



377 platinbraun
DIN EN 14411, Gr. A₁
☉ < 3%

STEINLINGE

ОСЛЕПИТЕЛЬНАЯ.
МОРОЗОСТОЙКАЯ.
ИДЕАЛЬНЫЕ РАЗМЕРЫ.





GLANZSTÜCKE

**ОБЛИЦОВОЧНАЯ ПЛИТКА
В СТИЛЕ РЕТРО С ГЛЯНЦЕВЫМ ЭФФЕКТОМ –
ЧРЕЗВЫЧАЙНО УЗКАЯ В ДЛИННОМ ФОРМАТЕ**



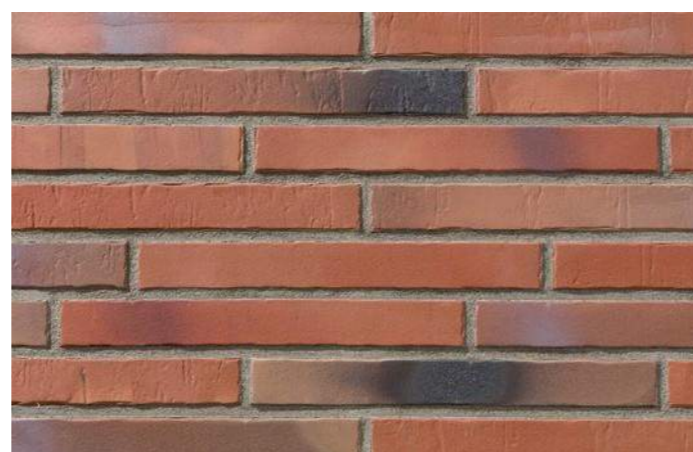
**АБСОЛЮТНО ВИНТАЖНЫЙ ВИД С ГЛЯНЦЕВЫМИ
ЭФФЕКТАМИ, ИМЕЯ СОСТАРЕННУЮ ТЕКСТУРУ, СОХРАНЯЕТ
ПРИ ЭТОМ ГЛАДКОСТЬ ПОВЕРХНОСТИ.**

Узкая фасадная плитка в стиле ретро формата 440x52x14 мм. Абсолютно винтажный вид с неброскими глянцевыми эффектами. Имея состаренную текстуру, сохраняет при этом гладкость поверхности. Такая плитка обеспечивает быстрое очищение от грязи и может расшиваться в том числе и поверхностным способом. Хай-тек фасадная плитка с традициями высококачественного клинкера, для создания необычного и запоминающегося фасада.

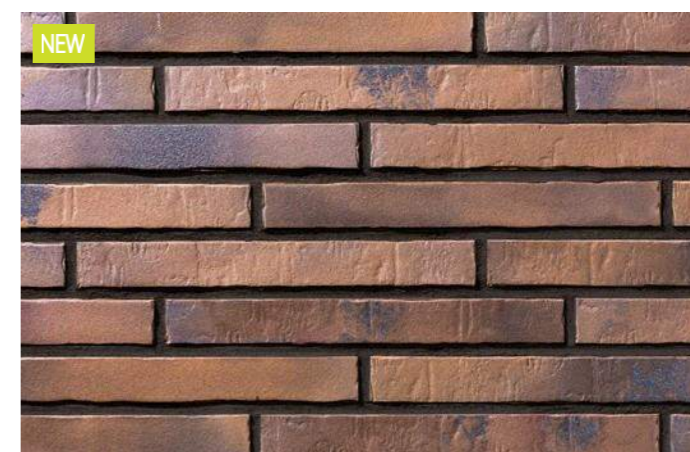
ОБЖИГИ



Длинный формат 440 x 52 x 14 MM
Glanzstück № 1
DIN EN 14411, Gr. A₁
Wasserabsorption < 3%



Длинный формат 440 x 52 x 14 MM
Glanzstück № 2
DIN EN 14411, Gr. A₁
Wasserabsorption < 3%



Длинный формат 440 x 52 x 14 MM
Glanzstück № 5
DIN EN 14411, Gr. A₁
Wasserabsorption < 6%



Длинный формат 440 x 52 x 14 MM
Glanzstück № 3
DIN EN 14411, Gr. A₁
Wasserabsorption < 6%

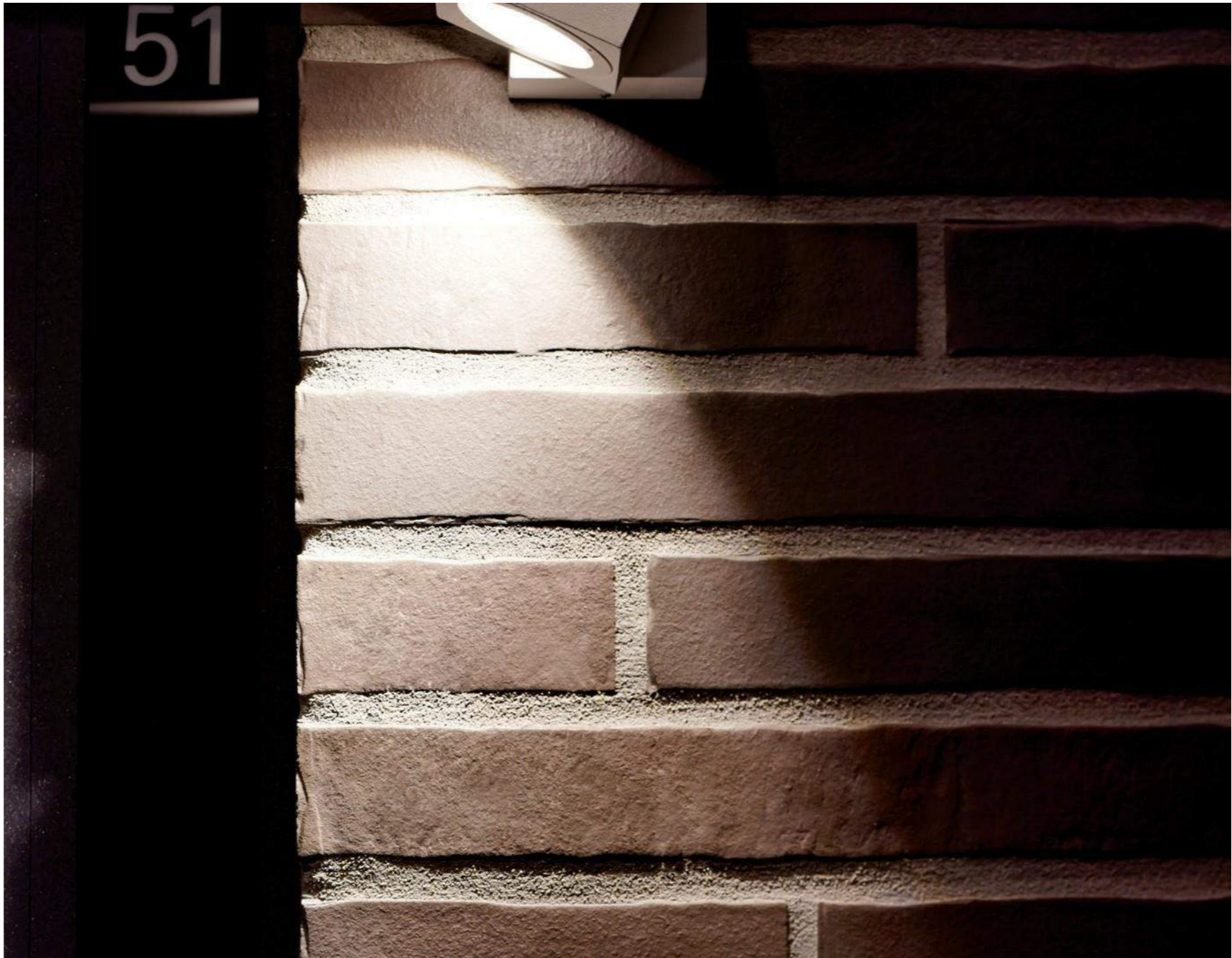


Длинный формат 440 x 52 x 14 MM
Glanzstück № 4
DIN EN 14411, Gr. A₁
Wasserabsorption < 6%

GLANZSTÜCKE

ВИНТАЖНЫЙ ВИД.
ГЛЯНЦЕВЫЙ ЭФФЕКТ.
ЧРЕЗВЫЧАЙНО УЗКИЙ ФОРМАТ.





ZEITLOS

**КИРПИЧНАЯ КЛАДКА –
ОБОЖЖЁННАЯ ПРОЧНОСТЬ
КЛАССА ПРЕМИУМ**

ОБЖИГИ



NF Длинный формат Ригель-формат **351 kalkbrand**
 < 3% DINEN14411, Gr. A₁



NF **352 kupferschmelz**
 < 3% DINEN14411, Gr. A₁



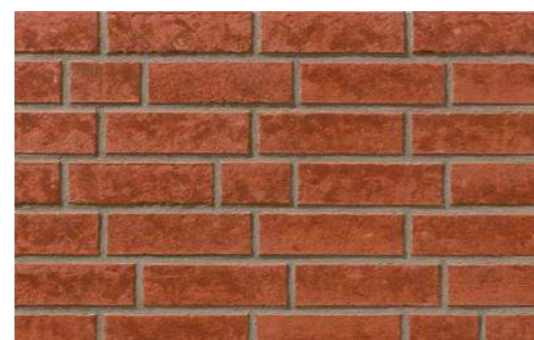
NF **354 bronzebruch**
 < 3% DINEN14411, Gr. A₁



NF Длинный формат Ригель-формат **355 sandschmelz**
 < 3% DINEN14411, Gr. A₁



NF Длинный формат Ригель-формат **357 backstein**
 < 3% DIN EN 14411, Gr. A₁



NF **356 erdfeuer**
 < 3% DIN EN 14411, Gr. A₁



NF Длинный формат Ригель-формат **353 eisenrost**
 < 3% DINEN14411, Gr. A₁



NF Длинный формат Ригель-формат **237 austerrauch**
 < 3% DINEN14411, Gr. A₁



NF Длинный формат Ригель-формат **359 kohleglanz**
 < 3% DINEN14411, Gr. A₁



ZEITLOS

**СТАРИННАЯ.
ТЕХНИЧЕСКИ ЗАКОНЧЕННАЯ.
ЭНЕРГИЧНАЯ.**





граница



KERAPROTECT®

ströher
Clinker. Ceramics. Competence.

НЕЗАБЫВАЕМОЕ ВПЕЧАТЛЕНИЕ ОТ НОВОГО ВЗГЛЯДА НА ГОЛЛАНДСКИЙ КИРПИЧ



СТАВ ОДНАЖДЫ ИЗВЕСТНОЙ КАК ГОЛЛАНДСКАЯ ФАСАДНАЯ
ПЛИТКА, ТЕПЕРЬ ПОЛЬЗУЕТСЯ УСПЕХОМ ВО ВСЕМ МИРЕ.

Песчаная, шершавая как кожа акулы, поверхность этой плитки напоминает классический облик голландского кирпича-клинкера. Но данная оптическая составляющая далеко не единственное преимущество этой качественной керамики, прошедшей процесс обжига в туннельной печи. Как для нового строительства, так и при реставрации старых зданий, снова и снова возникает один и тот же вопрос - какова теплоотдача здания, облицованного тем или иным материалом? Достаточны ли показатели шумоизоляции? Долговечен ли продукт? Ответ очевиден – серия Keraprotect® обеспечит не только полный комфорт и уют, но и исключит дополнительные финансовые затраты.

KERAVETTE®

ströher
Clinker. Ceramics. Competence.

НЕПРЕВЗОЙДЁННОЕ МНОГООБРАЗИЕ – НЕОГРАНИЧЕННЫЕ ВОЗМОЖНОСТИ

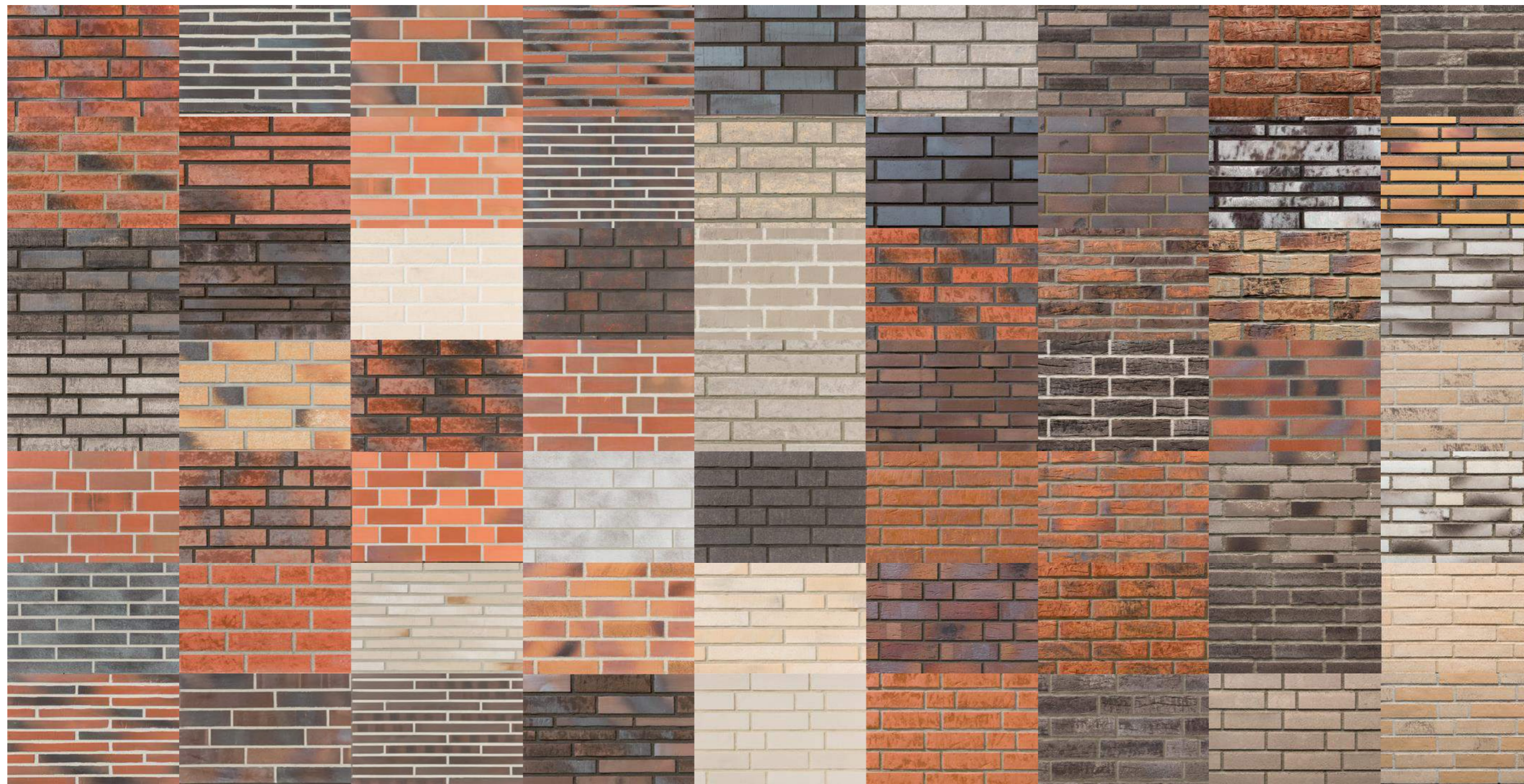


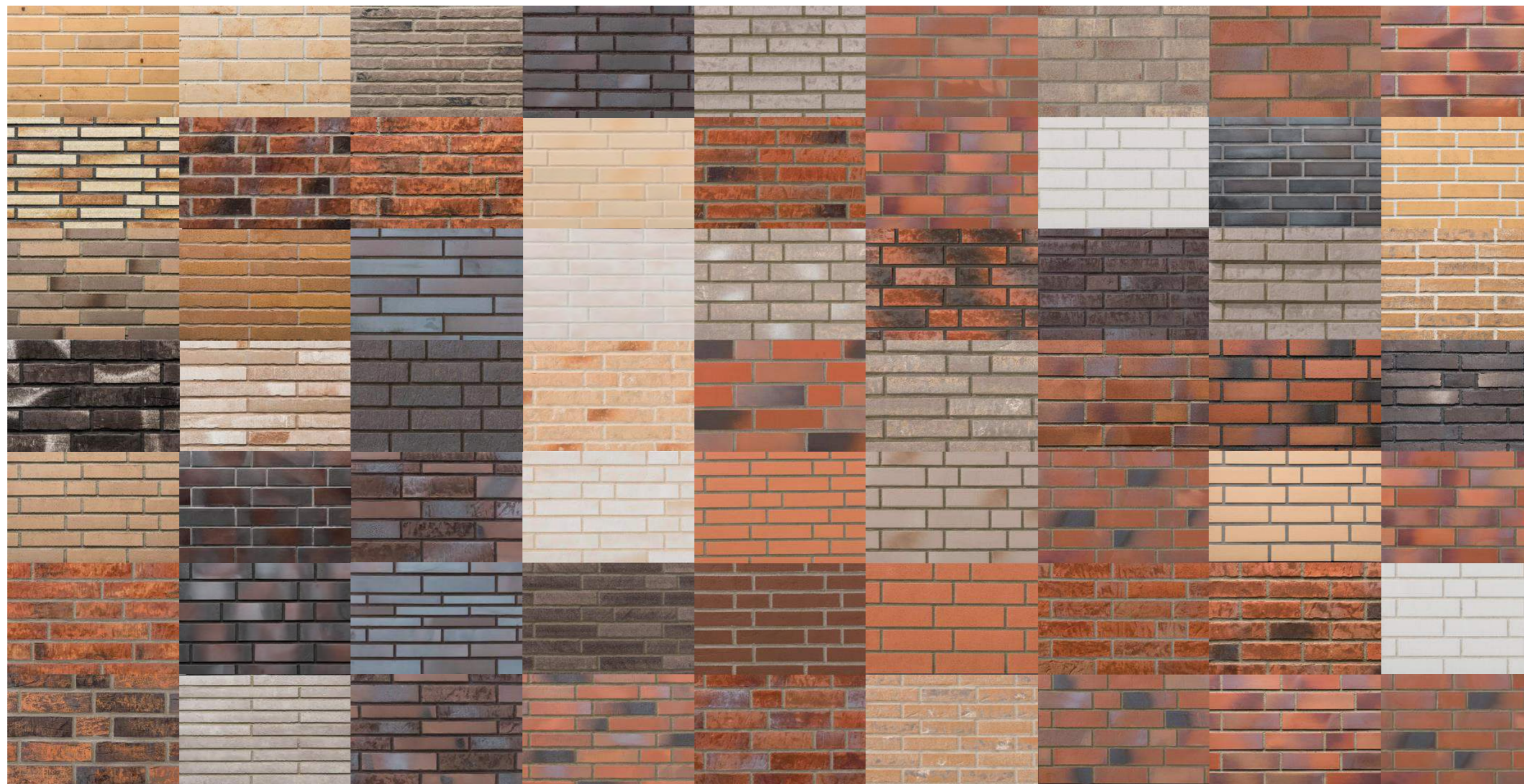
ИДЕАЛЬНОЕ СООТНОШЕНИЕ ЦЕНЫ И КАЧЕСТВА
ДЛЯ СОВРЕМЕННОЙ И ДАЖЕ АВАНГАРДНОЙ
АРХИТЕКТУРЫ В КРУПНОМ СТИЛЕ.

АРХИТЕКТУРНЫЕ
ЭЛЕМЕНТЫ
STRÖHER
ПЛИТКА ФАСАДНАЯ

ОТ ЭЛЕМЕНТОВ ДЕКОРА ДО РУЧНОЙ ФОРМОВКИ

ВЫДЕРЖКА





STRÖNER

АРХИТЕКТУРНЫЕ ЭЛЕМЕНТЫ

ВАРИАНТЫ ИСПОЛНЕНИЯ



РАЗНООБРАЗИЕ
ЦВЕТОВ



ПОВЕРХНОСТИ



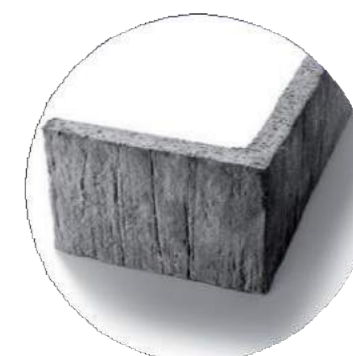
ФОРМА РЕБЕР



ЦВЕТ ЗАТИРКИ



КИРПИЧНЫЕ
АССОЦИАЦИИ



ЭЛЕМЕНТЫ



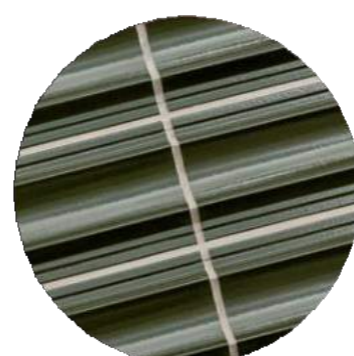
ОДИН ФОРМАТ –
РАЗНЫЕ
ПОВЕРХНОСТИ



КОМБИНАЦИИ
ФОРМАТОВ



КАК ЗАТИРАТЬ



3D ЭФФЕКТ



ДЕФОРМАЦИОННЫЕ
ШВЫ



КОМБИНАЦИИ
СО СТЕКЛОМ,
ШТУКАТУРКОЙ ИЛИ
МЕТАЛЛОМ

ОДИН ФОРМАТ – РАЗНЫЕ ПОВЕРХНОСТИ



ПЛИТКА ФАСАДНАЯ
NF
240 x 71 MM



ПЛИТКА ФАСАДНАЯ
DF
240 x 52 MM



ПЛИТКА ФАСАДНАЯ
ДЛИННЫЙ ФОРМАТ 400
400 x 71 MM



ПЛИТКА ФАСАДНАЯ
РИГЕЛЬ-ФОРМАТ 400
400 x 35 MM



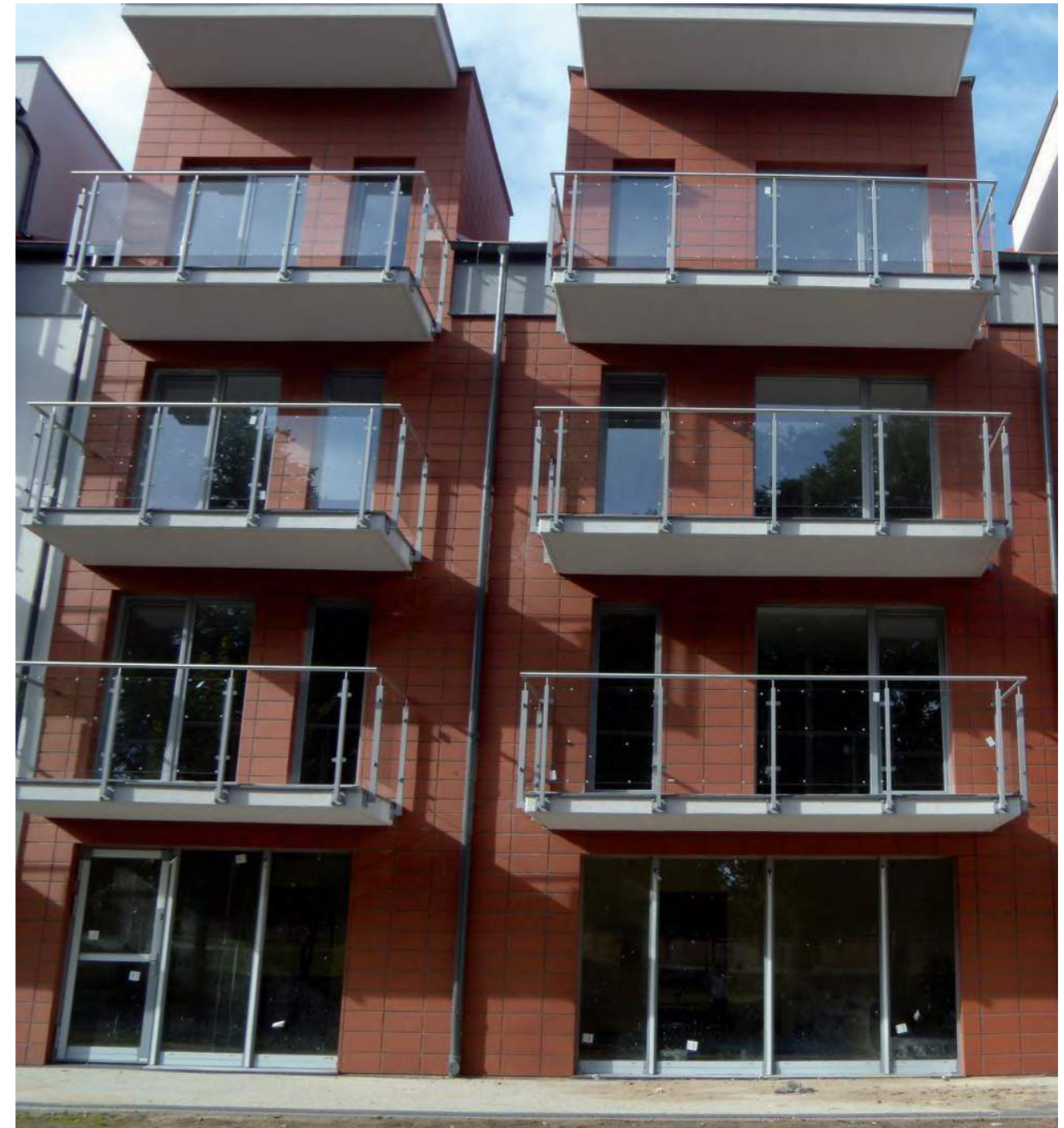
ПЛИТКА ФАСАДНАЯ
ДЛИННЫЙ ФОРМАТ 440
440 x 52 MM



ПЛИТКА ФАСАДНАЯ
ДЛИННЫЙ ФОРМАТ 500
500 x 40 MM

STRÖNER АРХИТЕКТУРНЫЕ ЭЛЕМЕНТЫ

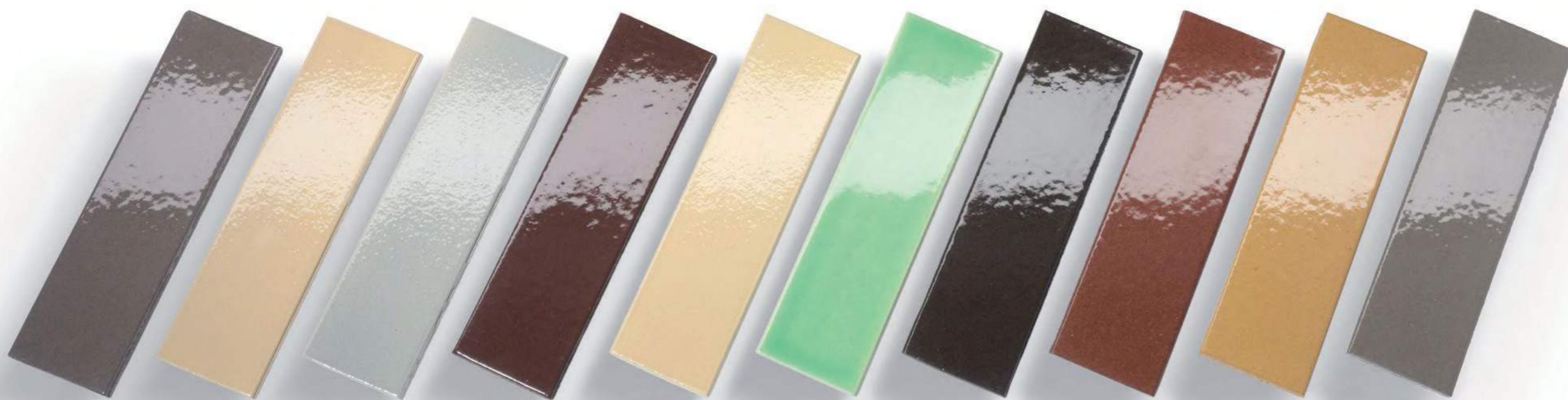
РАЗНООБРАЗИЕ ФОРМАТОВ ДЛЯ ИНДИВИДУАЛЬНОГО ДИЗАЙНА





STRÖNER СЕКРЕТ ГЛАЗУРИ

ОДНОТОННЫЕ ОТТЕНКИ ОДИНАРНОГО ИЛИ ДВОЙНОГО ОБЖИГА _____



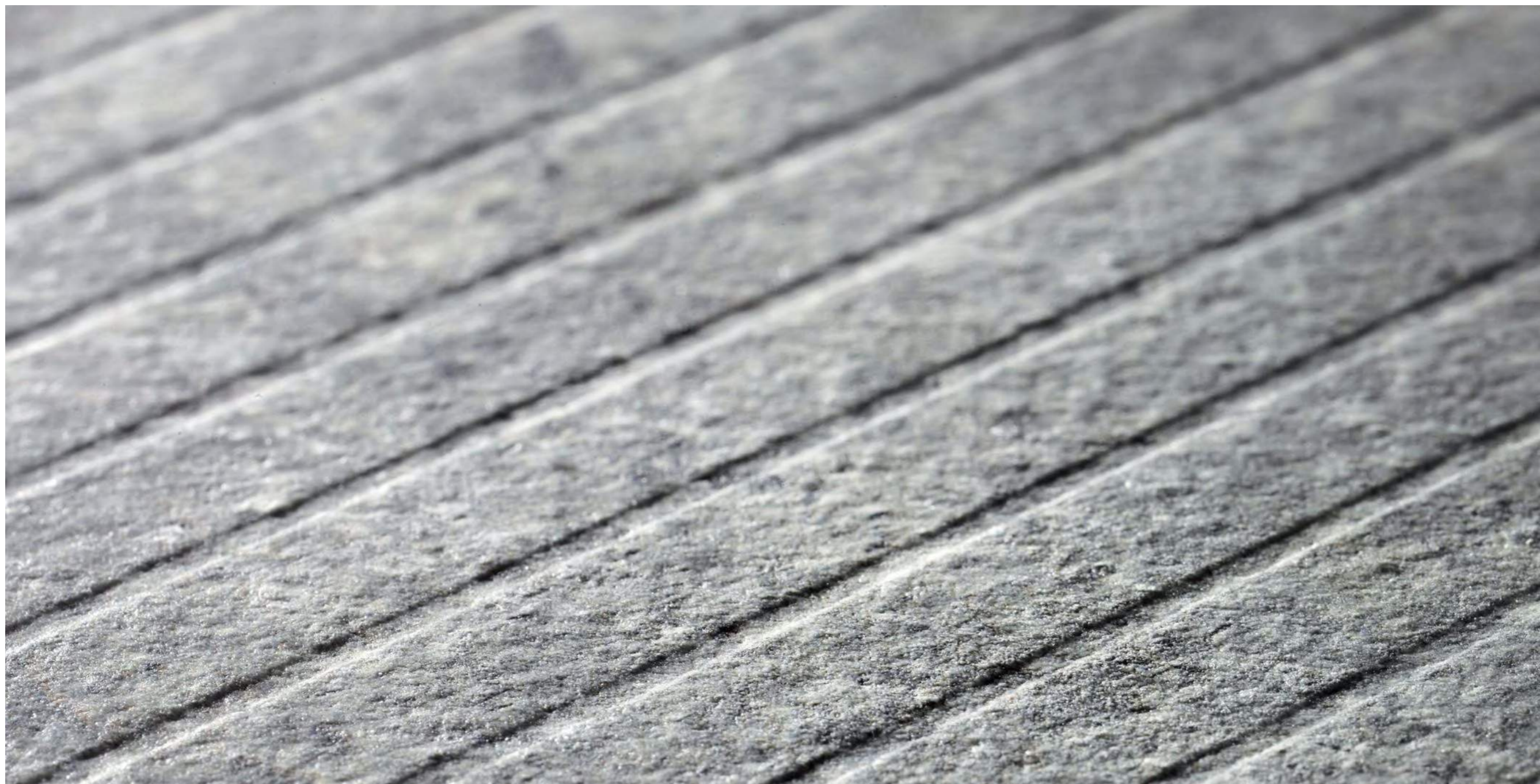
ГЛАЗУРОВАННЫЕ ЭЛЕМЕНТЫ ЛЮБОЙ ФОРМЫ



STRÖNER СЕКРЕТ ГЛАЗУРИ

ЦИФРОВАЯ ПЕЧАТЬ





STRÖNER СЕКРЕТ ГЛАЗУРИ

ЦИФРОВАЯ ПЕЧАТЬ

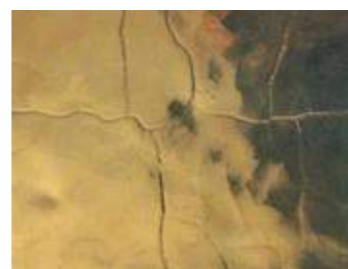
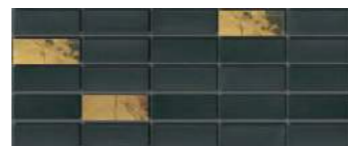
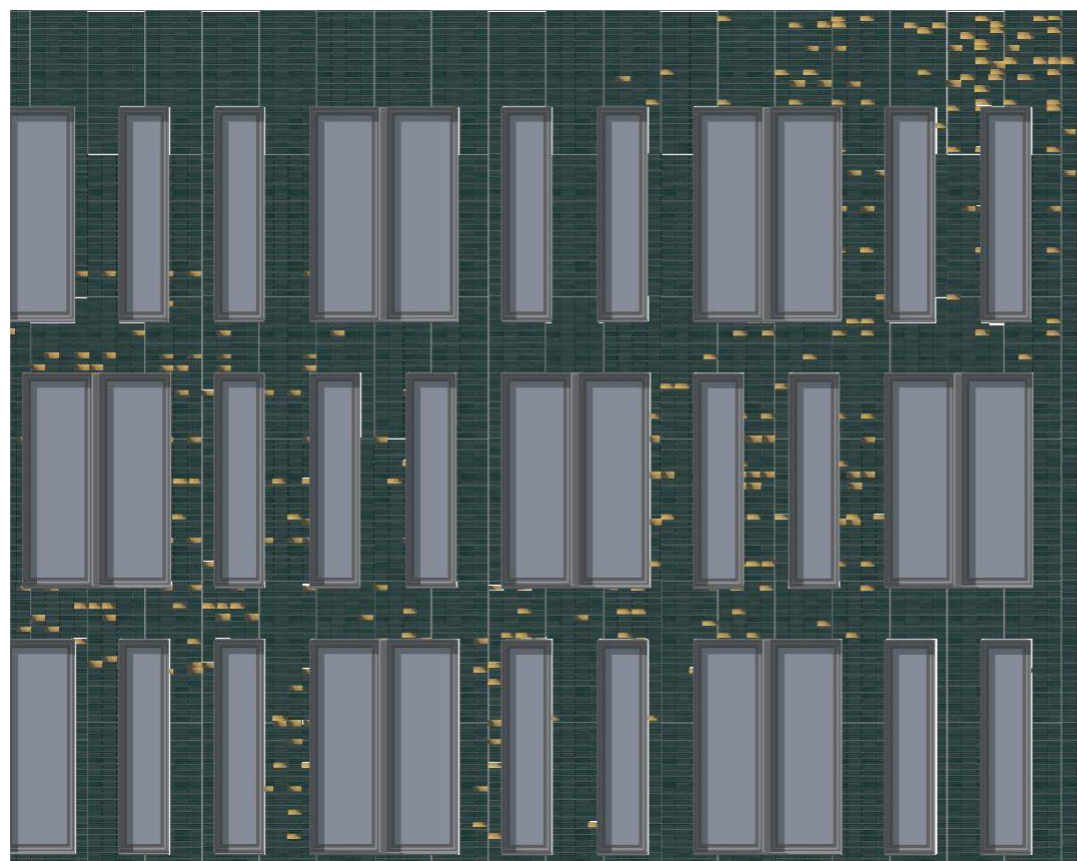




STRÖNER СЕКРЕТ ГЛАЗУРИ

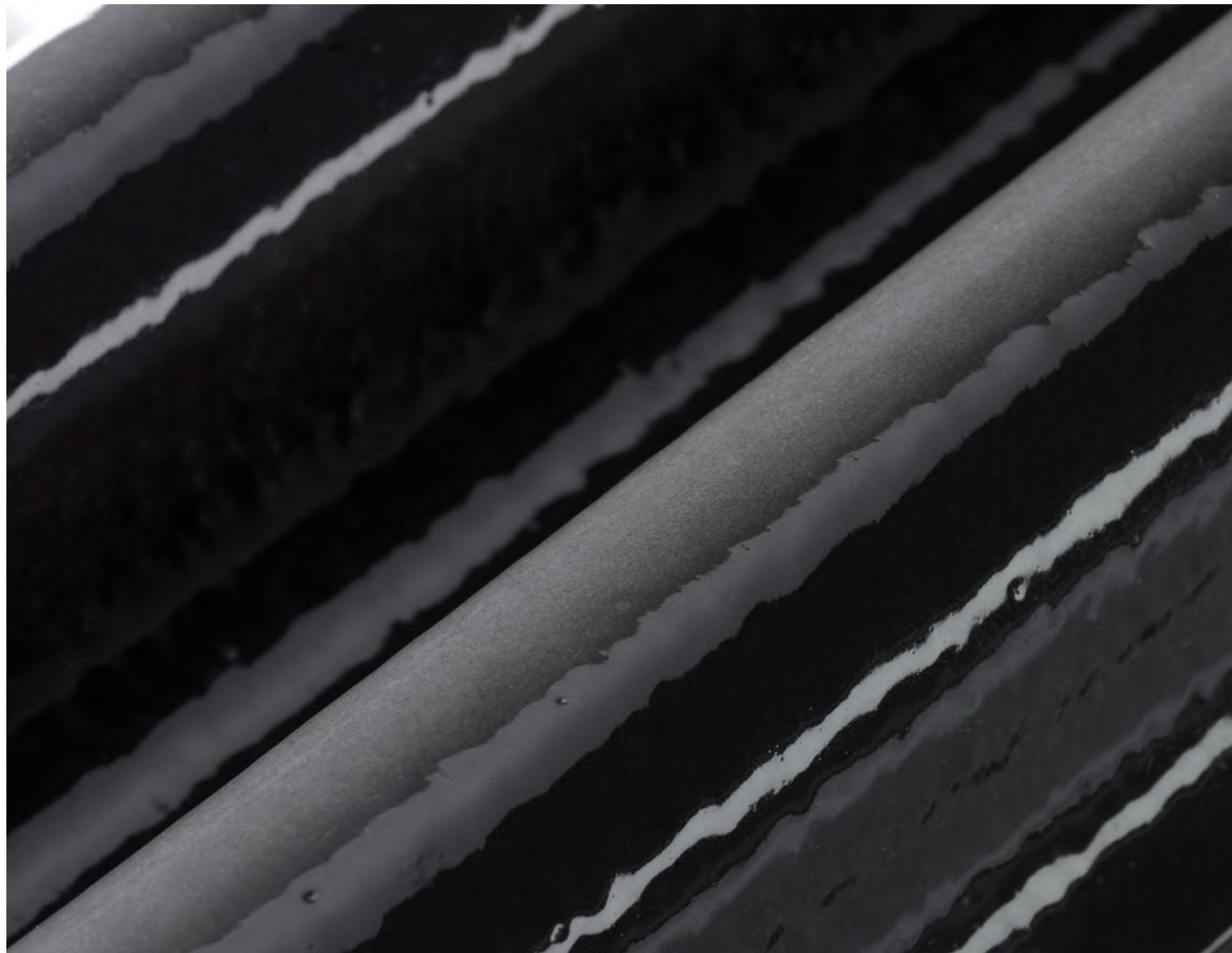
ГЛАЗУРОВАННЫЕ ЭЛЕМЕНТЫ ДЛЯ ПРОЕКТОВ
ШКОЛА ФИНАНСОВ И МЕНЕДЖМЕНТА, ФРАНКФУРТ-НА-МАЙНЕ





STRÖNER 3D ФАСАД

ГЕОМЕТРИЯ И ФОРМЫ





STRÖHER 3D ФАСАД

ГЕОМЕТРИЯ И ФОРМЫ В ПРОЕКТЕ
CITYWEST, TURBINENSTRASSE, ЦЮРИХ





STRÖNER 3D ФАСАД

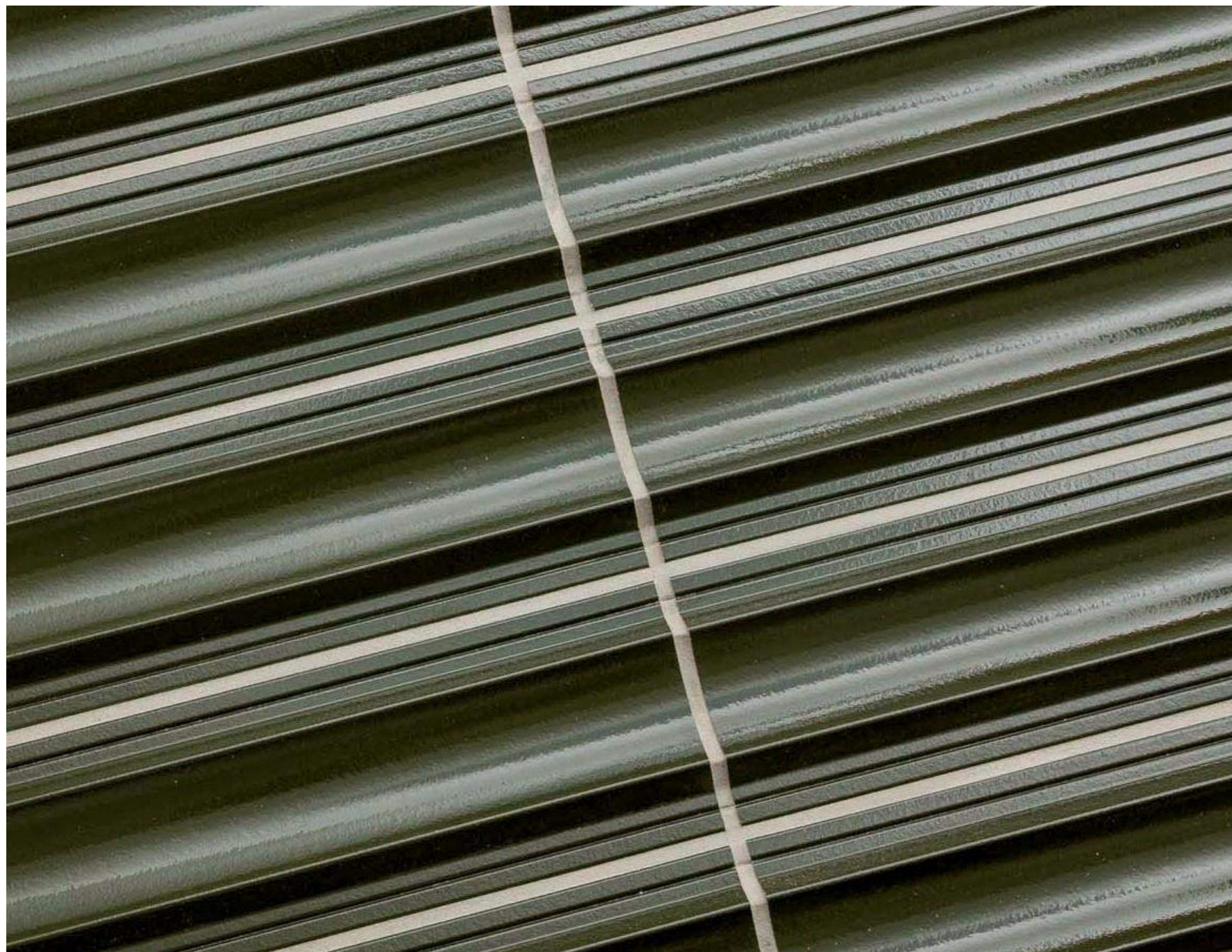
ГЕОМЕТРИЯ И ФОРМЫ В ПРОЕКТЕ
CITYWEST, TURBINENSTRASSE, ЦЮРИХ





STRÖNER 3D ФАСАД

ГЕОМЕТРИЯ И ФОРМЫ
В ПРОЕКТЕ





STRÖNER 3D ФАСАД

ГЕОМЕТРИЯ И ФОРМЫ В ПРОЕКТЕ СТРОИТЕЛЬСТВО FLOTTWELL ПРОМЕНАДЫ В БЕРЛИНЕ



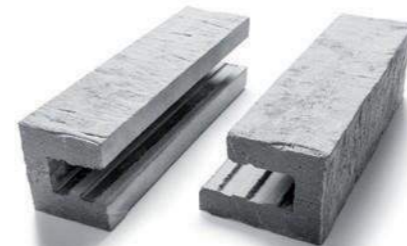
СПЕЦИАЛЬНЫЕ ЭЛЕМЕНТЫ
ПЛИТКА УГЛОВАЯ



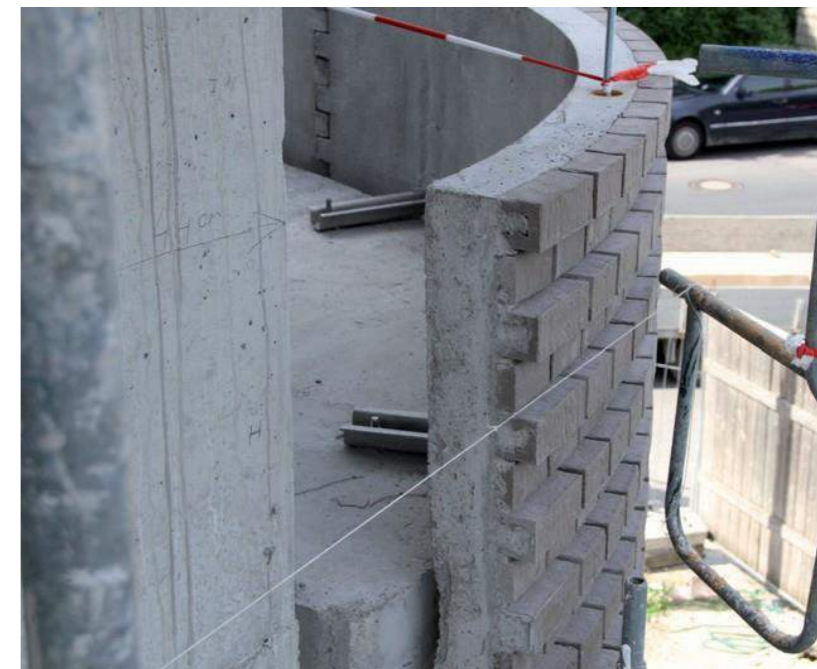
СПЕЦИАЛЬНЫЕ ЭЛЕМЕНТЫ
ПЛИТКА ФАСАДНАЯ



СПЕЦИАЛЬНЫЕ ЭЛЕМЕНТЫ



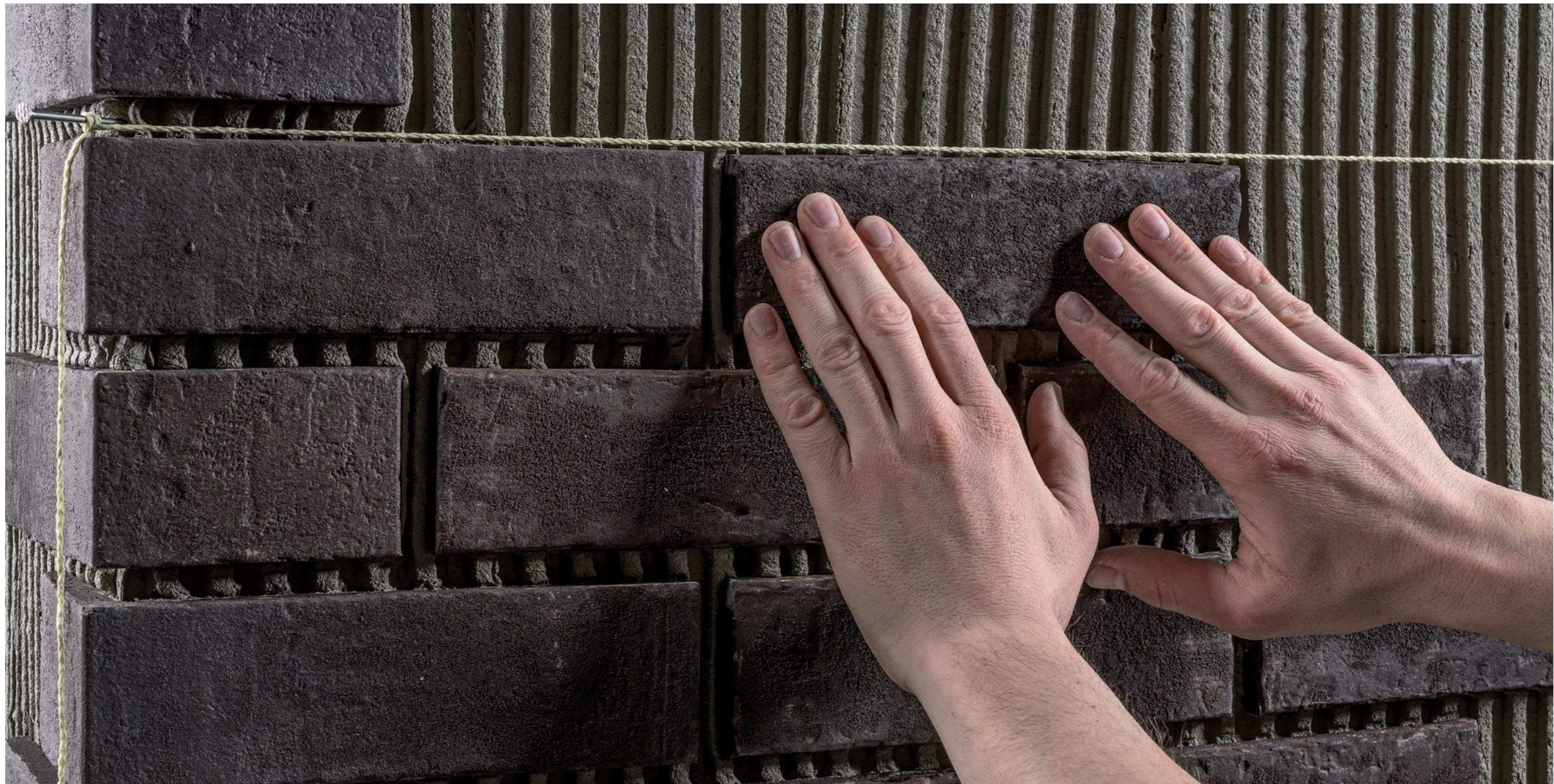
СПЕЦИАЛЬНЫЕ ЭЛЕМЕНТЫ

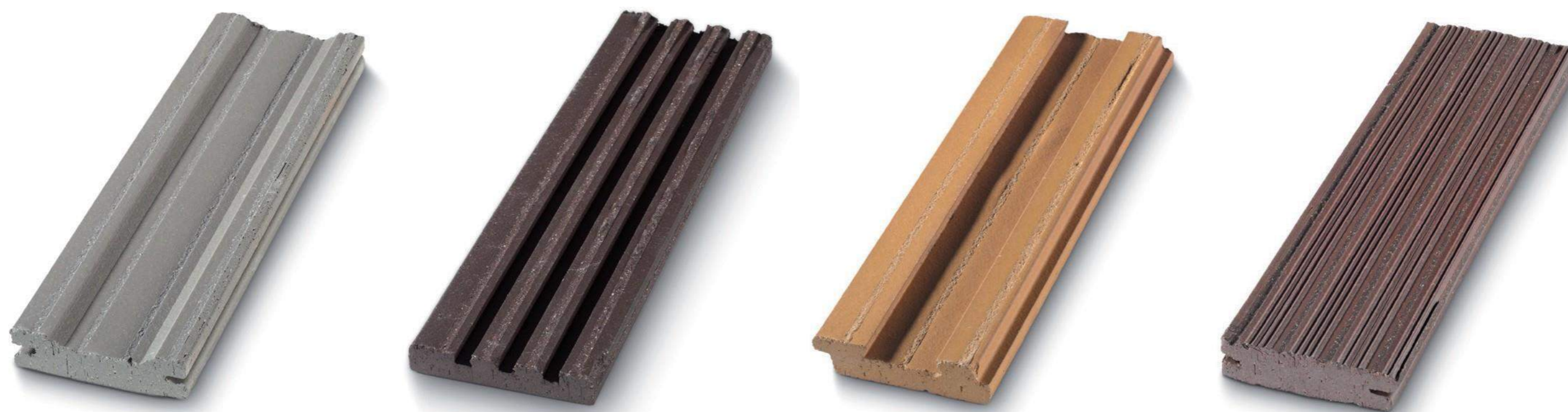




STRÖNER ПРАВИЛЬНАЯ УКЛАДКА

ОБРАТНАЯ СТОРОНА





ФАСАДНЫЕ СИСТЕМЫ УТЕПЛЕНИЯ И STRÖNER KLINKER

КЕРАМИКА ДЛЯ ФАСАДНЫХ СИСТЕМ





ФАСАДНЫЕ СИСТЕМЫ УТЕПЛЕНИЯ И STRÖNER КЛИНКЕР

КЕРАМИКА ДЛЯ ФАСАДНЫХ СИСТЕМ



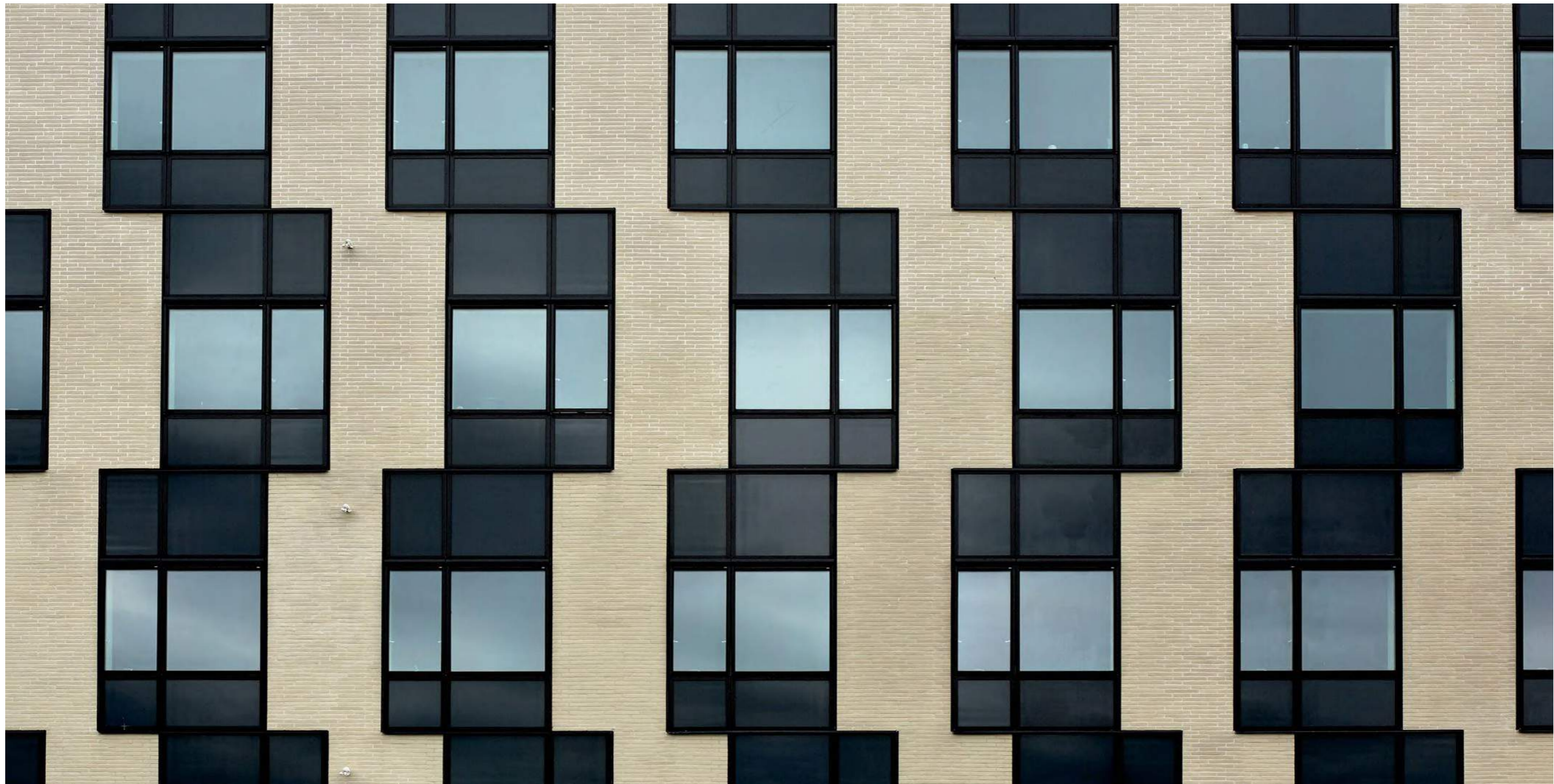


ПРОЕКТЫ

ОБЪЕКТ
ФАКТ
STRÖNER
РЕАЛИЗОВАННЫЕ ПРОЕКТЫ

ПРОЕКТЫ

NYKREDIT
ВЫБОРГ
ДАНИЯ





ПРОЕКТЫ

BUCKINGHAMSHIRE UNIVERSITY TECHNICAL COLLEGE AYLESBURY ВЕЛИКОБРИТАНИЯ

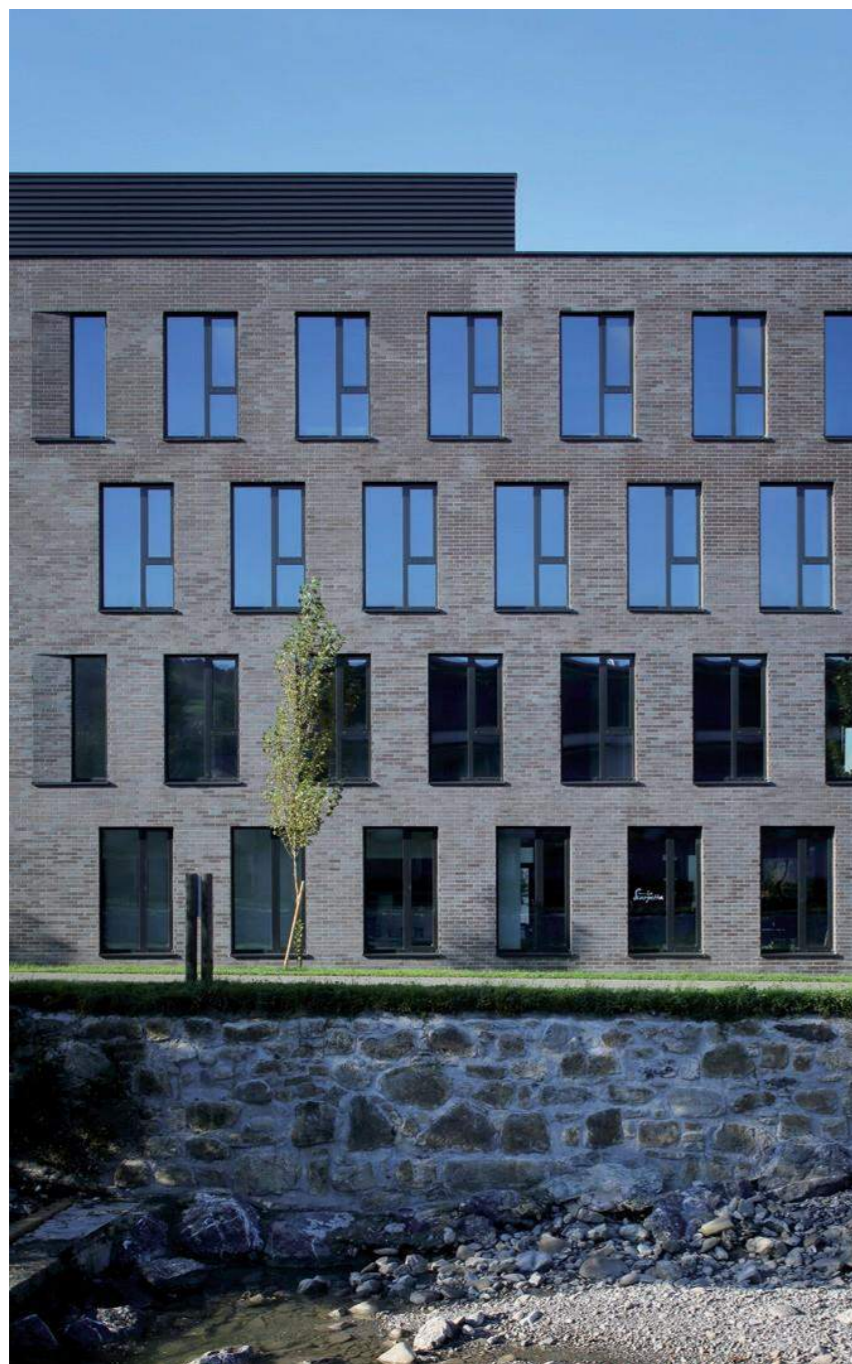




ПРОЕКТЫ

КАМПУС В ДОРНБИРНЕ II АВСТРИЯ

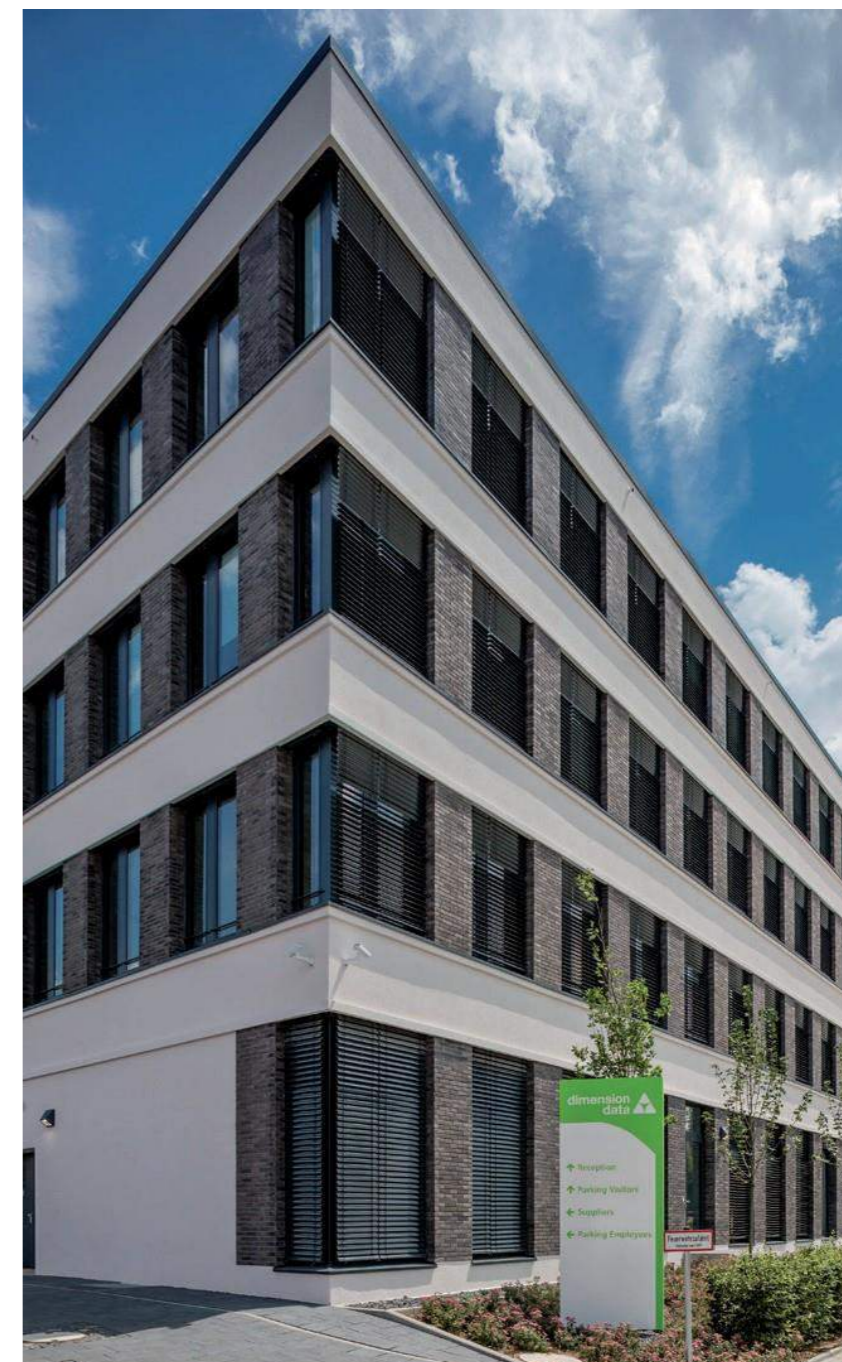




ПРОЕКТЫ

ОФИСНОЕ ЗДАНИЕ
БАД-ХОМБУРГ
ГЕРМАНИЯ





ПРОЕКТЫ

КЁЛЬНКУБУС
КЁЛЬН
ГЕРМАНИЯ





ПРОЕКТЫ

ströher
Clinker. Ceramics. Competence.

ЖИЛОЙ ДОМ ГЕРМАНИЯ

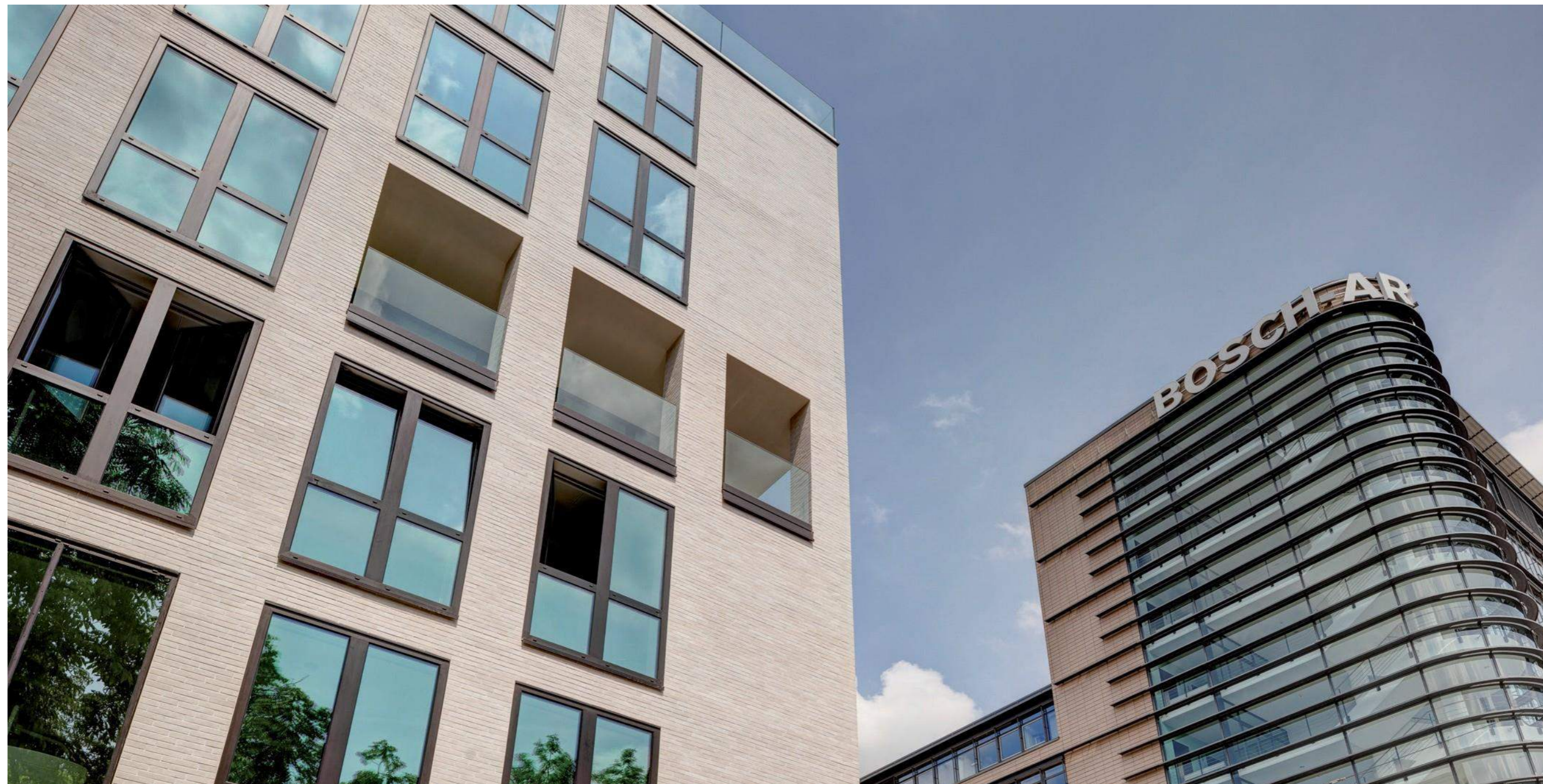


**ЖИЛОЙ ДОМ
ГАМБУРГ
ГЕРМАНИЯ**



ПРОЕКТЫ

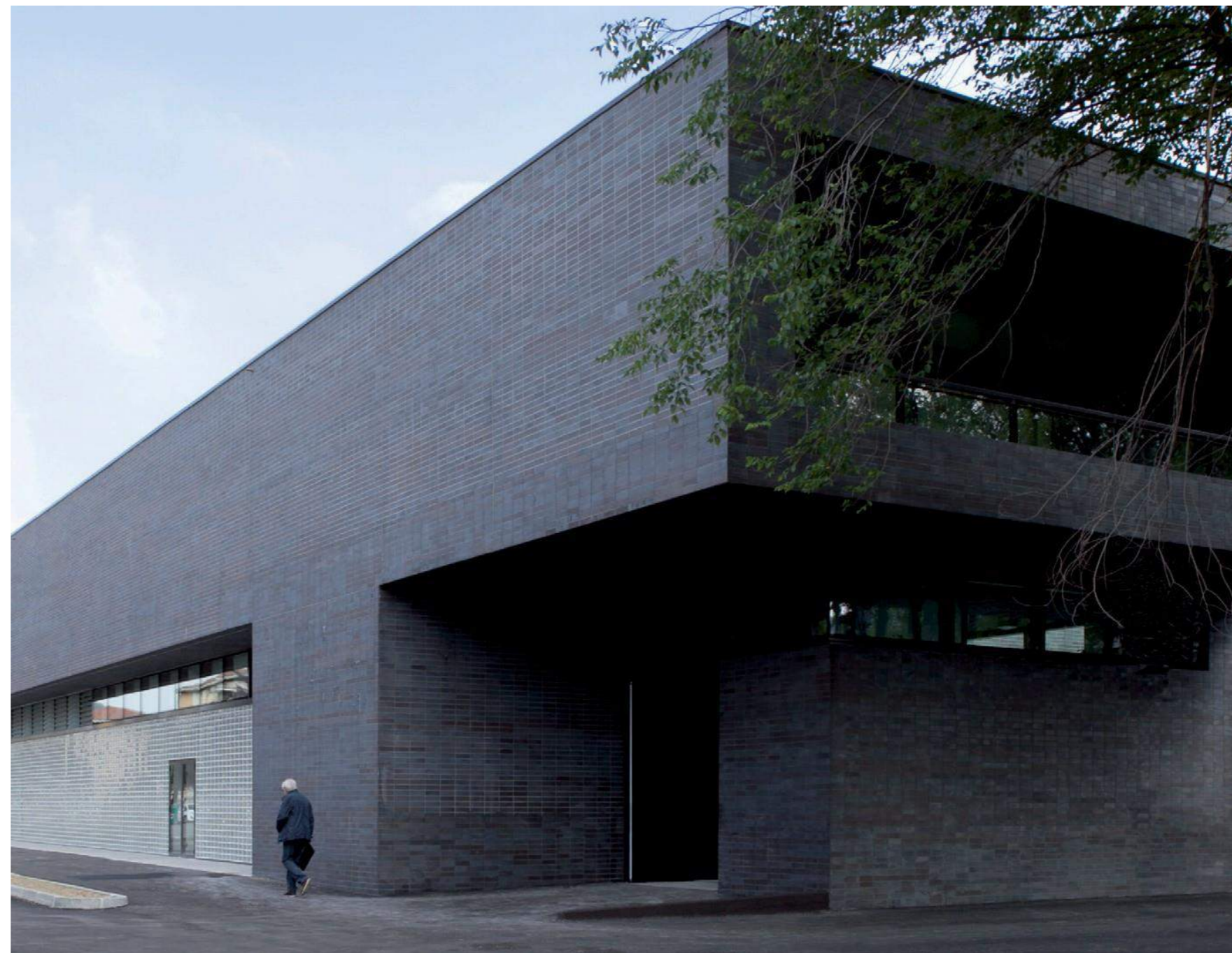
РОЗЕНБЕРГХОФ
ШТУТГАРТ
ГЕРМАНИЯ





ПРОЕКТЫ

ГОРОДСКОЙ БАССЕЙН МОМПИАНО БРЕШИА ИТАЛИЯ





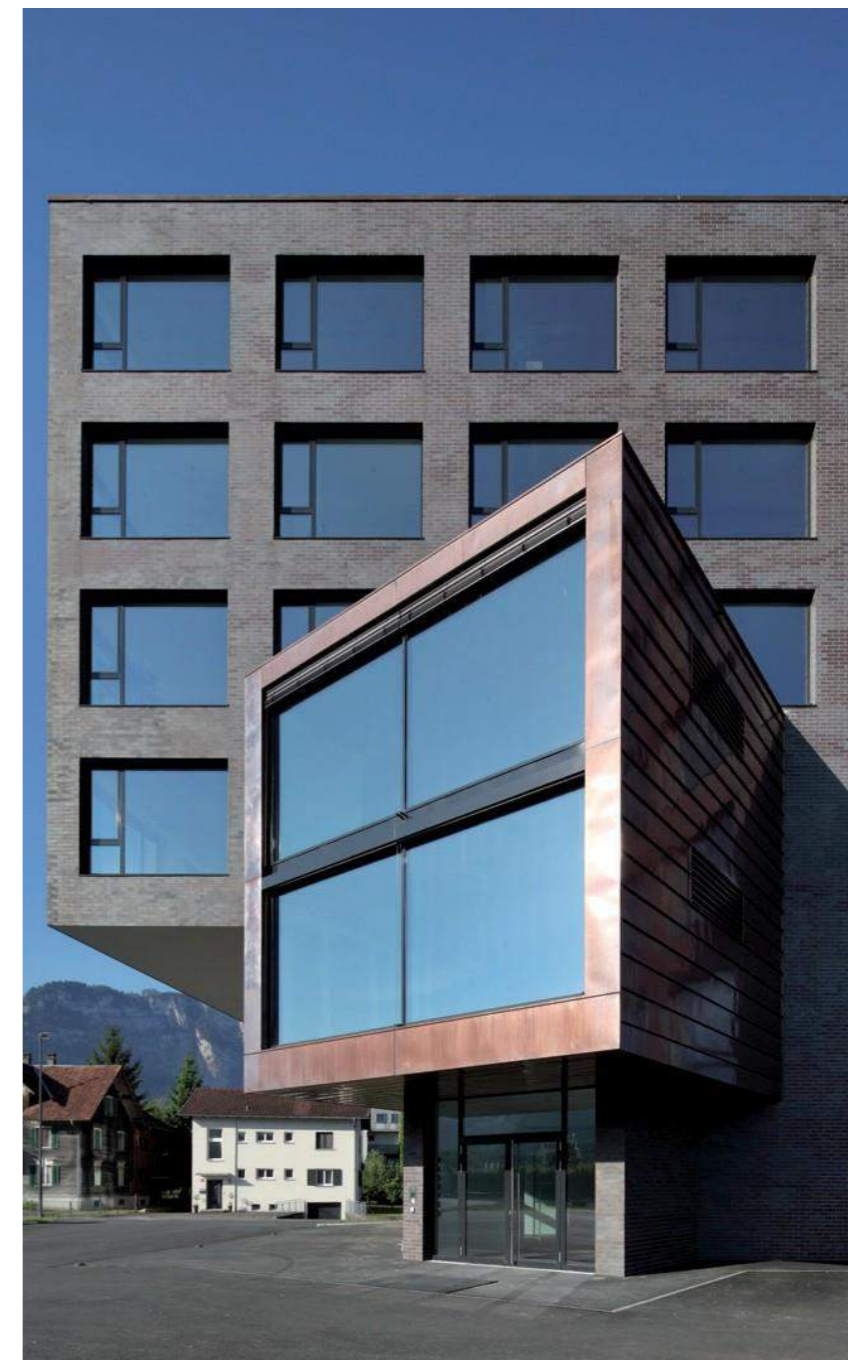
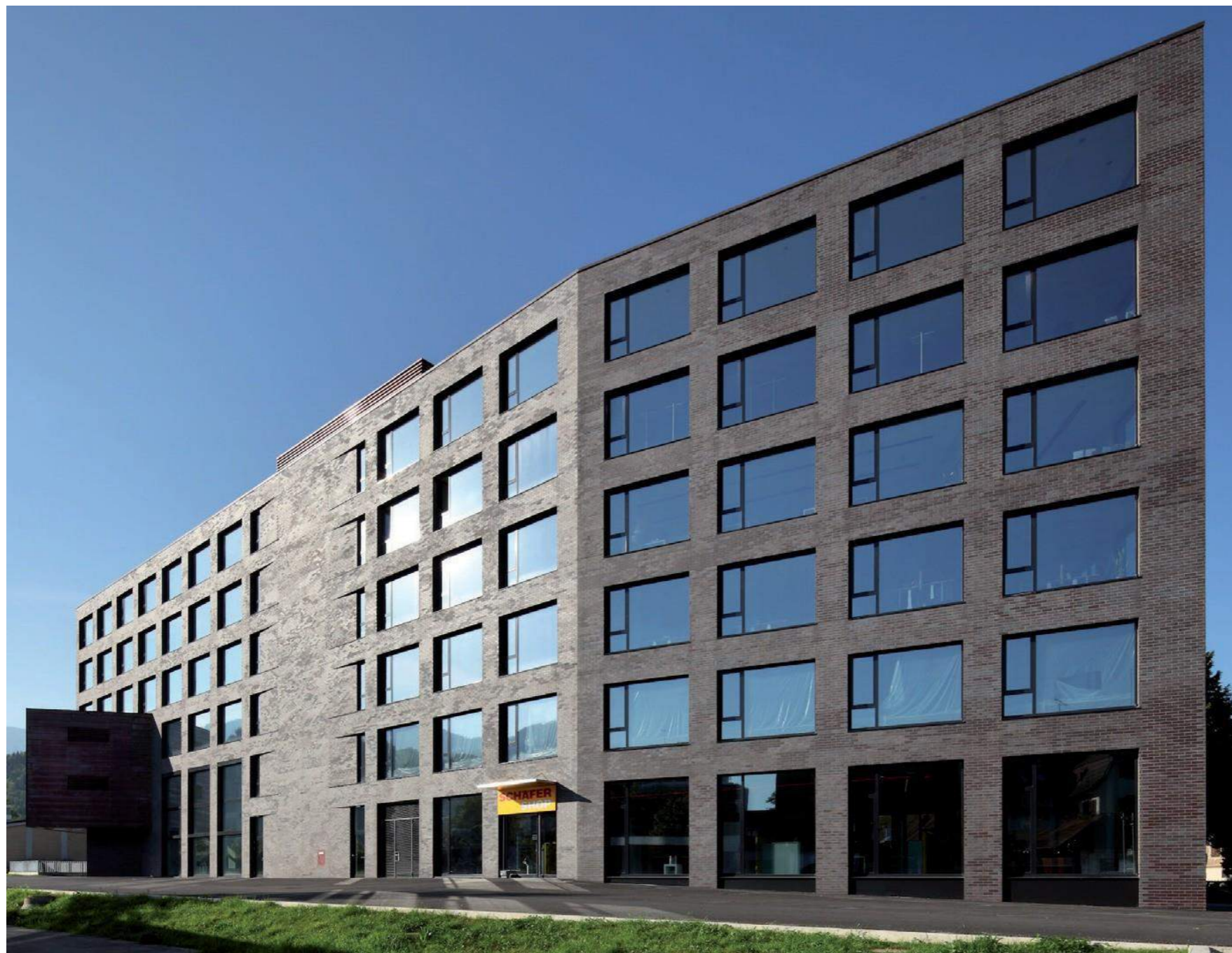
ПРОЕКТЫ

LOFT TOWN ВИЛЬНЮС ЛИТВА

ströher
Clinker. Ceramics. Competence.

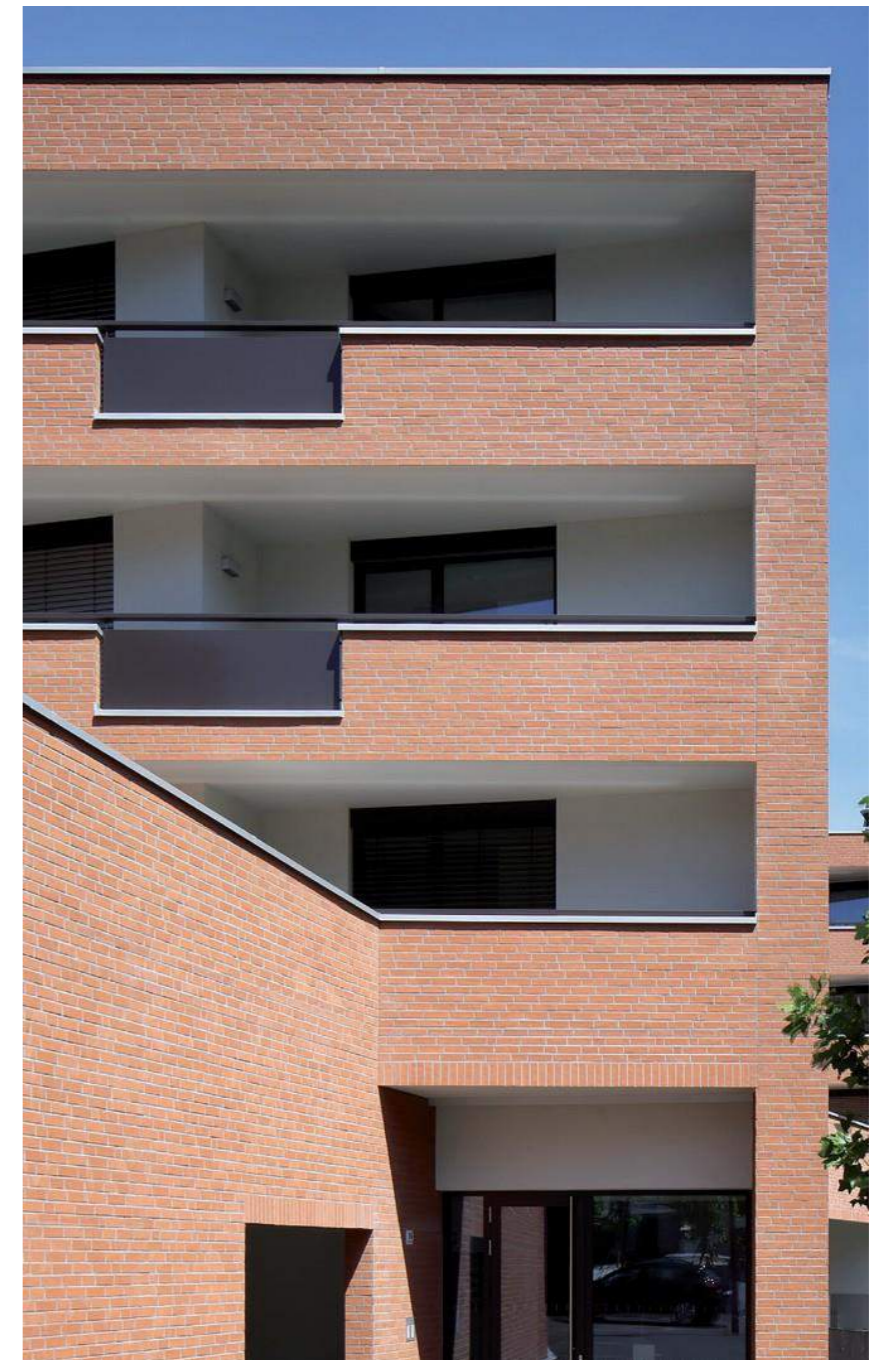


КАМПУС В ДОРНБИРНЕ I АВСТРИЯ



ПРОЕКТЫ

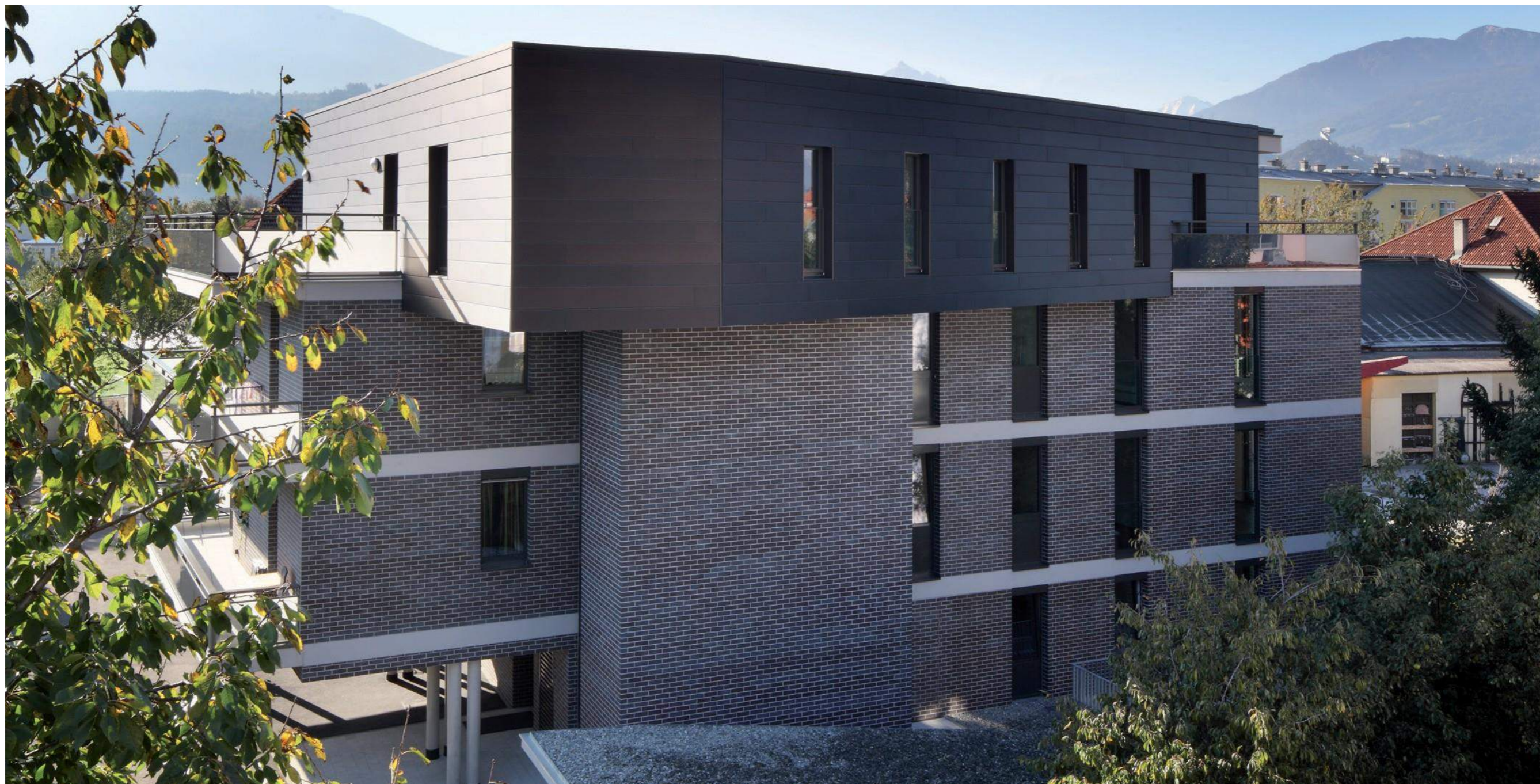
ГАРНМАРКТ
ГЕЦИС
АВСТРИЯ





ПРОЕКТЫ

ЛОФТ-АПАРТАМЕНТ АВСТРИЯ





ПРОЕКТЫ

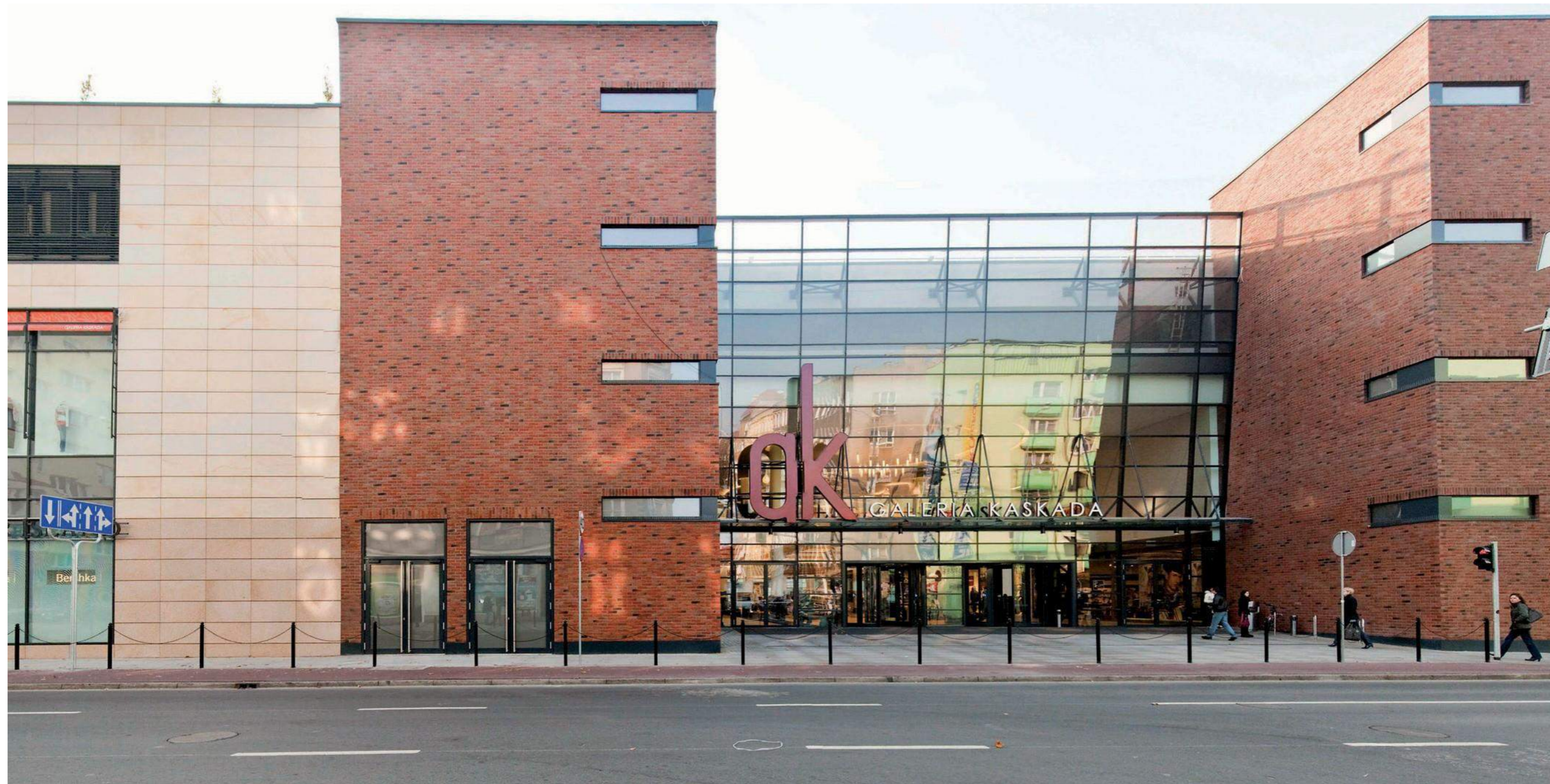
ЖИЛОЙ ДОМ ЛУСТЕНАУ АВСТРИЯ





ПРОЕКТЫ

ТОРГОВЫЙ ДОМ КАСКАДА ЩЕЦИН ПОЛЬША





ПРОЕКТЫ

ströher
Clinker. Ceramics. Competence.

СПОРТИВНЫЙ ПАРК ВЕЛИКОБРИТАНИЯ

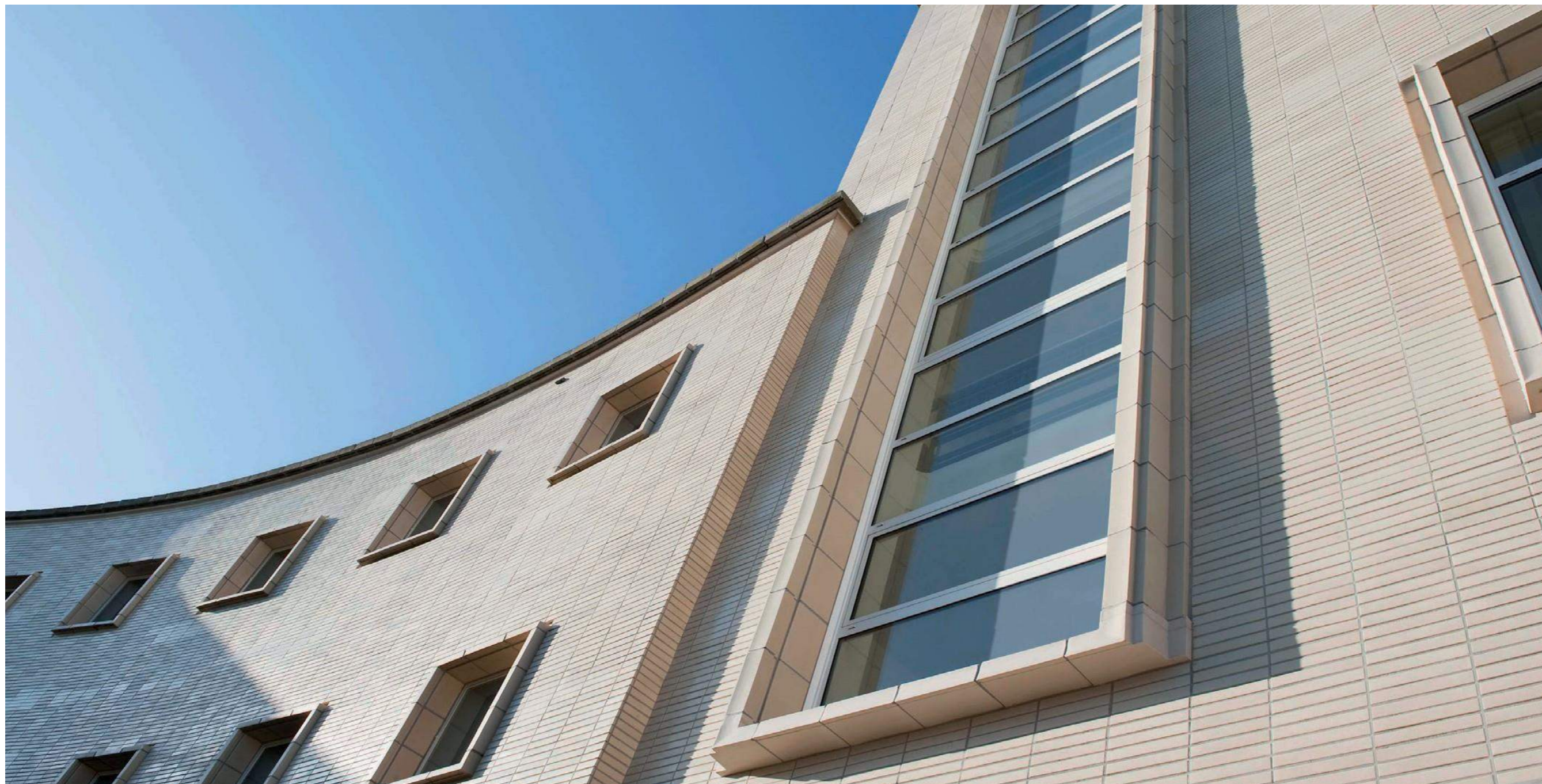


ТОРГОВЫЙ ДОМ БИРМИНГЕМ ВЕЛИКОБРИТАНИЯ



ПРОЕКТЫ

СООВІ
АНДЕРЛЕХТ
БЕЛЬГИЯ





ПРОЕКТЫ

СОВЕТЫ ПО МОНТАЖУ **STRÖNER** ПЛИТКА ФАСАДНАЯ

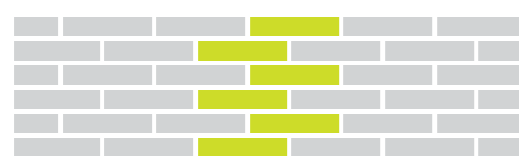
РЕКОМЕНДАЦИИ ПО УКЛАДКЕ

ВИДЫ ФАСАДНОЙ КЛАДКИ С ЗАТИРКОЙ И ДЕФОРМАЦИОННЫМИ ШВАМИ

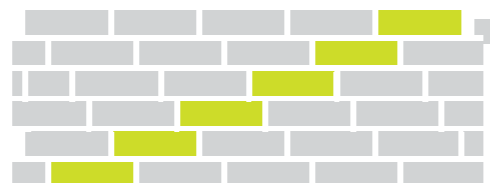
ВАРИАНТЫ УКЛАДКИ

При правильной укладке плитки Вы получаете внешний вид фасада из кирпича. При использовании клинкерной фасадной плитки Вы никак не ограничены в дизайне фасада. Ниже приведены схемы часто встречающихся вариантов укладки кирпича.

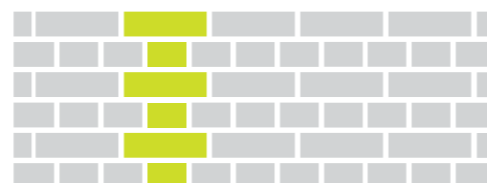
Кладка со смещением
NF, смещение на половину плитки



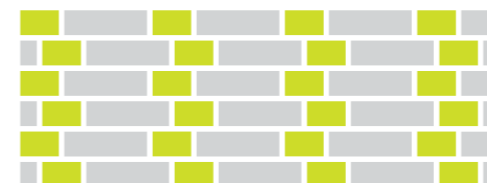
Кладка со смещением
NF, смещение на четверть плитки



Блочная кладка
NF



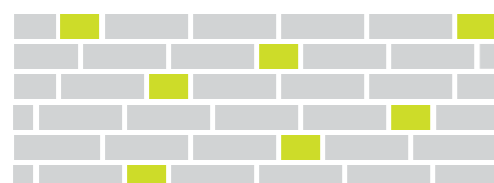
Готическая кладка
NF



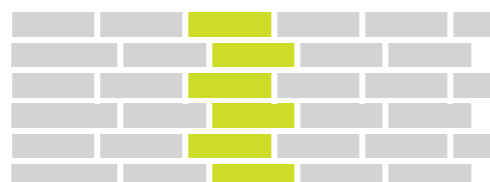
Паркетная кладка
NF, вертикальная кладка



Кладка с тычками
NF



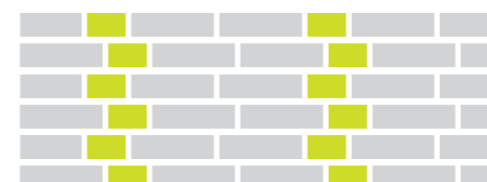
Кладка со смещением
NF, вертикальное смещение на четверть плитки



Кладка крестом
NF



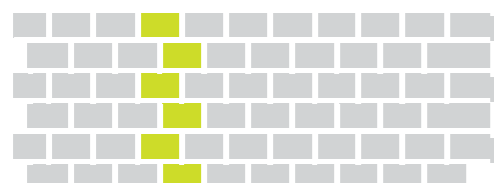
Силезская кладка
NF



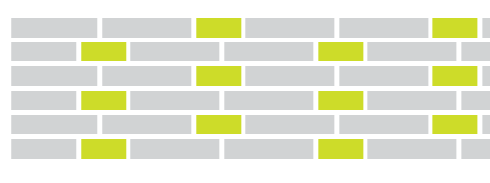
Паркетная кладка
NF, вертикальная кладка



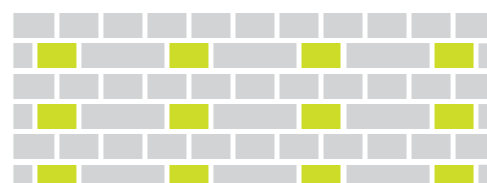
Тычковая кладка
NF



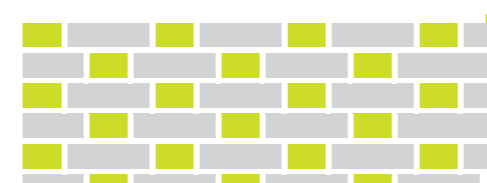
Тычковая кладка
NF



Голландский кладка
NF



Фламандский кладка
NF



ВНЕШНИЙ ВИД С УЧЕТОМ ЗАТИРКИ

Внешний вид фасада во многом зависит от цвета используемой плитки. Темные оттенки визуально уменьшают, а светлые оттенки визуально увеличивают высоту здания. Но важна не только игра цвета фасадной плитки. Правильно подобранный оттенок затирочной смеси способен выделить достоинства здания и подчеркнуть фактуру плитки, сделать, по-настоящему, уникальным лицо Вашего дома. Сочетание различных форматов и фактур дает широкое поле для решения задачи по обновлению фасада во время реконструкции и с легкостью позволяет вписать фасад отреставрированного здания в городской ландшафт.



Длинные форматы особо подчеркивают современную архитектуру.



Неповторимый внешний вид: комбинация форматов от STRÖHER.



Клинкерная плитка не только для улицы. В интерьерах тоже есть место для фасадной плитки.



Черные оттенки прекрасны : Игра цвета и формата с темной затиркой.



Тон - в-тон : сочетание совместимых цветов и поверхностей.



Длинный и узкий формат: архитектурное выражение своих желаний.

ПРАВИЛЬНАЯ ПОДГОТОВКА КЛИНКЕРНОЙ ОБЛИЦОВОЧНОЙ ПЛИТКИ ДЛЯ УКЛАДКИ НА ФАСАДАХ

ЗАТИРКА ШВОВ ИЛИ ПО ПОВЕРХНОСТИ? А ВЫПОЛНЯЕТСЯ ЭТО ТАК:

ПРЕДВАРИТЕЛЬНАЯ ПОДГОТОВКА:

Прежде чем посадить на клей клинкерные облицовочные плитки, необходимо выполнить разметку размеров на оконных и дверных перемычках. Размеры откосов и перемычек лишь в крайне редких случаях соответствуют стандартным размерам плиток. По этой причине приходится подгонять скрепление плиток. Определенные размеры затем переносятся также и на углы каменной стены.

ПОДГОТОВКА:

После разметки размеров по высоте на углах каменной стены угловые элементы на внешних углах обрабатываются по методу двойного намазывания (Floating-Buttering). „Floating“ означает нанесение клеящего материала зубчатым мастерком по центру. По способу „Buttering“ с помощью шпателя или мастерка клеем намазывается по краям тыльная сторона клинкерной облицовочной плитки. Прежде чем обрабатывать поверхность, следует сначала определиться с перевязкой каменной кладки. В большинстве случаев рекомендуется нестандартная перевязка, при которой на одном квадратном метре укладываются пять головок. Оптически одна головка имитирует торцовую сторону целого кирпича, и в клинкерной облицовочной плитке вырезается из поверхности с помощью ножа для резки плитки или инструмента Flex.

РАСШИВКА:

Расшивка: После подготовки клинкерной облицовочной плитки, выждав соответствующее время выдержки (соблюдать параметры, указанные изготовителем раствора), можно приступить к расшивке швов. Клинкерные плитки можно затирать методом поверхностной затирки. На рынке предлагается множество растворов для заделки швов, однако, в некоторые из них добавляют полимерные материалы и красящие пигменты. Поэтому перед выбором следует в обязательном порядке переговорить с изготовителем раствора на предмет пригодности. Все шероховатые, патинированные и структурированные поверхности обычно расшиваются шпателем для расшивки швов.



Оконный откос, превосходно выполненный с помощью углового элемента.



С уголками работают по методу двойного намазывания.



РАСШИВКА В ШОВ С ПРИМЕНЕНИЕМ СПЕЦИАЛЬНЫХ ИНСТРУМЕНТОВ

Обозначенные STRÖHER – серий расшиваются в шов HANDSTRICH, STEINLINGE, ZEITLOS, KERAPROTECT®

Расшивка с помощью мастерка для расшивки швов в горизонталях.



Вертикальные швы проще расшиваются с помощью шпателя меньших размеров для расшивки швов.



Укладка плоских клинкерных плиток с помощью шнура. Клинкерные плитки вдавливаются в слой клея.



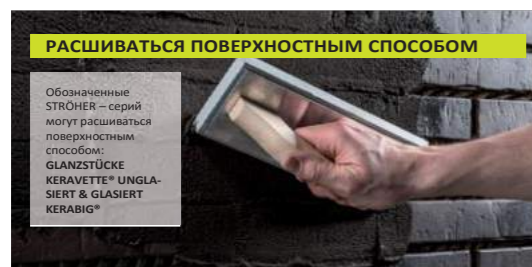
Полностью облицованная поверхность. После времени выдержки можно приступить к расшивке швов.



При расшивке швов кельмой можно выработать различные оптические элементы. Будь-то заглубленная затирка или шов, выполненный кельмой, который, как в данном случае, легко вжимается или вытягивается с помощью шланга.



Обметание шва при помощи щетки придает ему соответствующую структуру.



По методу поверхностной затирки швы заделываются с помощью расшивочной или штукатурной рейки. Настенные поверхности обрабатываются сверху вниз.



С помощью штукатурной рейки с губкой по диагонали смывают избыточный раствор.



Вид готового шва. Всегда полностью расшиваются все стороны.



Готовый вид шва. Поверхность, выполненная плиткой из элементов, относящихся к эксклюзивной серии Glanzstücke.

